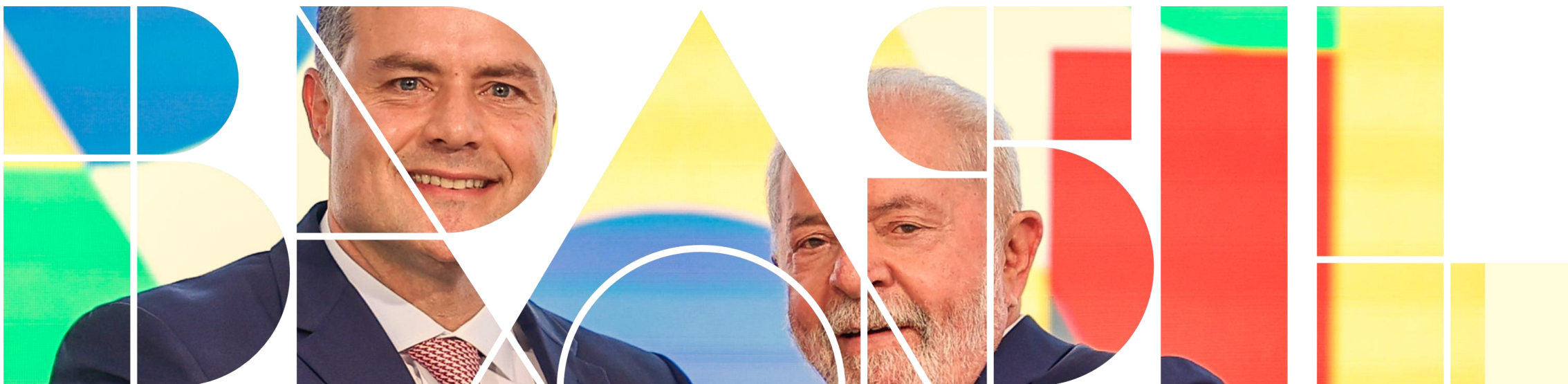


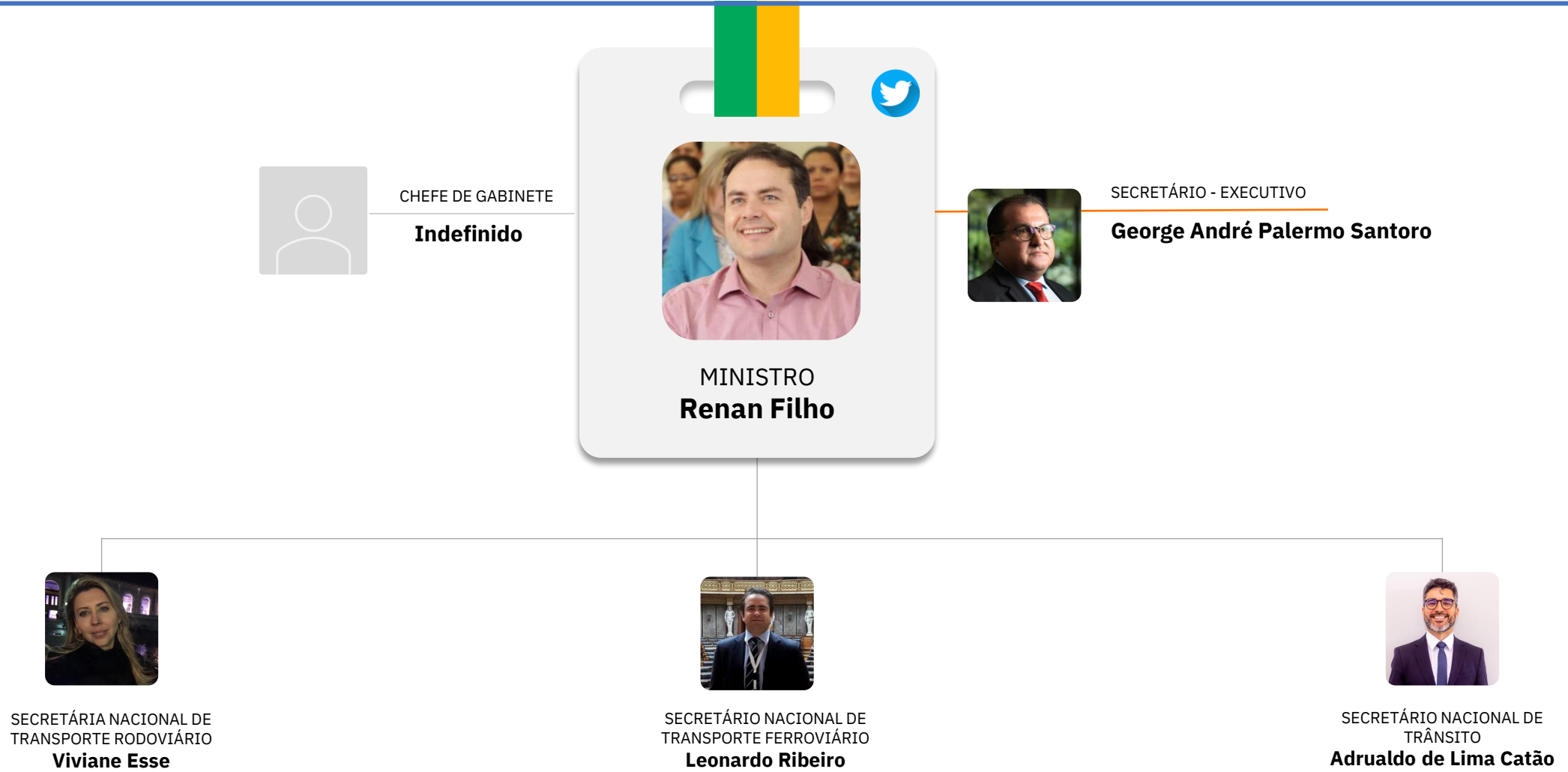


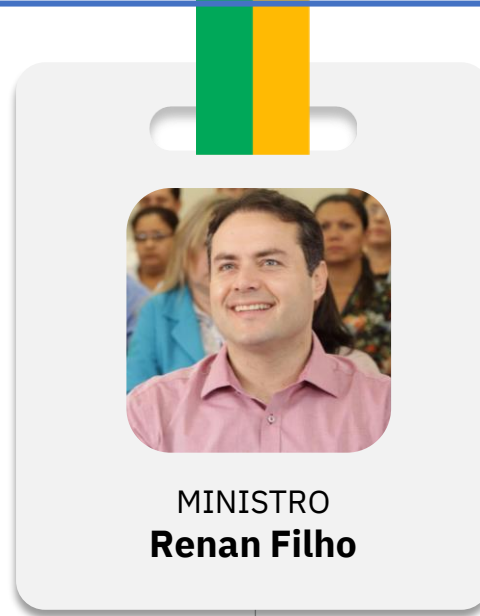
**EGA Distrito**



## TRANSPORTES

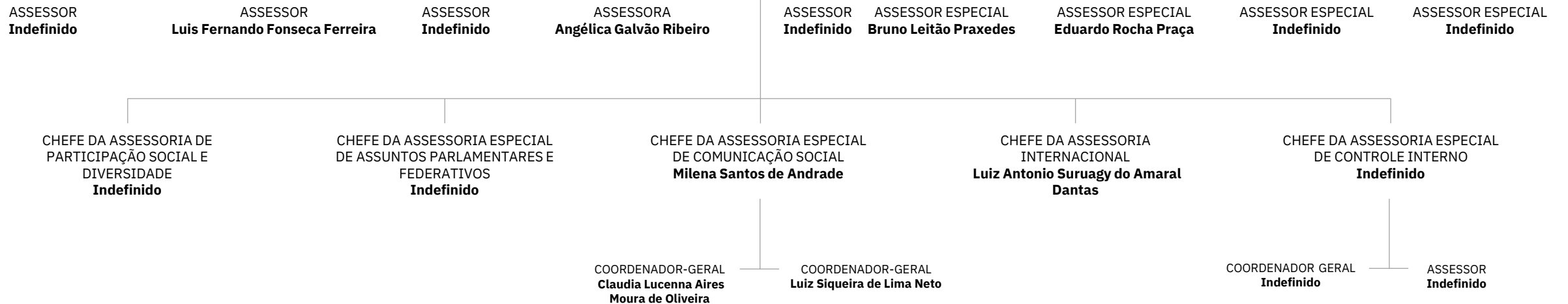
ESTRUTURA MINISTERIAL | DECRETO 11.360/2023





MINISTRO  
**Renan Filho**

CONSULTOR JURÍDICO  
**Indefinido**





COORDENADOR-GERAL  
**Indefinido**

CHEFE DA ASSESSORIA  
ADMINISTRATIVA  
**Indefinido**

CHEFE DA ASSESSORIA DE  
CERIMONIAL  
**Sabrina Borges Holanda**

DIRETORA DE PROGRAMA  
**Helena Mulim Venceslau**

DIRETOR DE PROGRAMA  
**Indefinido**

DIRETOR DE PROGRAMA  
**Indefinido**

DIRETOR DE PROGRAMA  
**Indefinido**



SECRETÁRIO  
**George André  
Palermo Santoro**

CHEFE DE GABINETE  
**Indefinido**

SUBSECRETÁRIO DE  
SUSTENTABILIDADE  
**Indefinido**

SUBSECRETÁRIO DE PARCERIAS  
**Indefinido**

SUBSECRETÁRIO DE FOMENTO E  
PLANEJAMENTO  
**Indefinido**

SUBSECRETÁRIO DE PLANEJAMENTO,  
ORÇAMENTO E ADMINISTRAÇÃO  
**Indefinido**

SUBSECRETÁRIO DE GESTÃO  
ESTRATÉGICA, TECNOLOGIA E INOVAÇÃO  
**Milton Sampaio Castro de Oliveira**

COORDENADOR-GERAL  
**Indefinido**

COORDENADOR-GERAL  
**Indefinido**

COORDENADOR-GERAL  
**Indefinido**

GERENTE DE PROJETO  
**Pedro Accioly Lins de  
Barros**

GERENTE DE PROJETO  
**Eliete Ribeiro dos Santos**

COORDENADOR-GERAL  
**Indefinido**

COORDENADOR-GERAL  
**Indefinido**

COORDENADOR-GERAL  
**Indefinido**

GERENTE DE PROJETO  
**Indefinido**

COORDENADOR-GERAL  
**Indefinido**

COORDENADOR-GERAL  
**Indefinido**

COORDENADOR-GERAL  
**Indefinido**

COORDENADOR-GERAL  
**Indefinido**

COORDENADOR-GERAL  
**Indefinido**

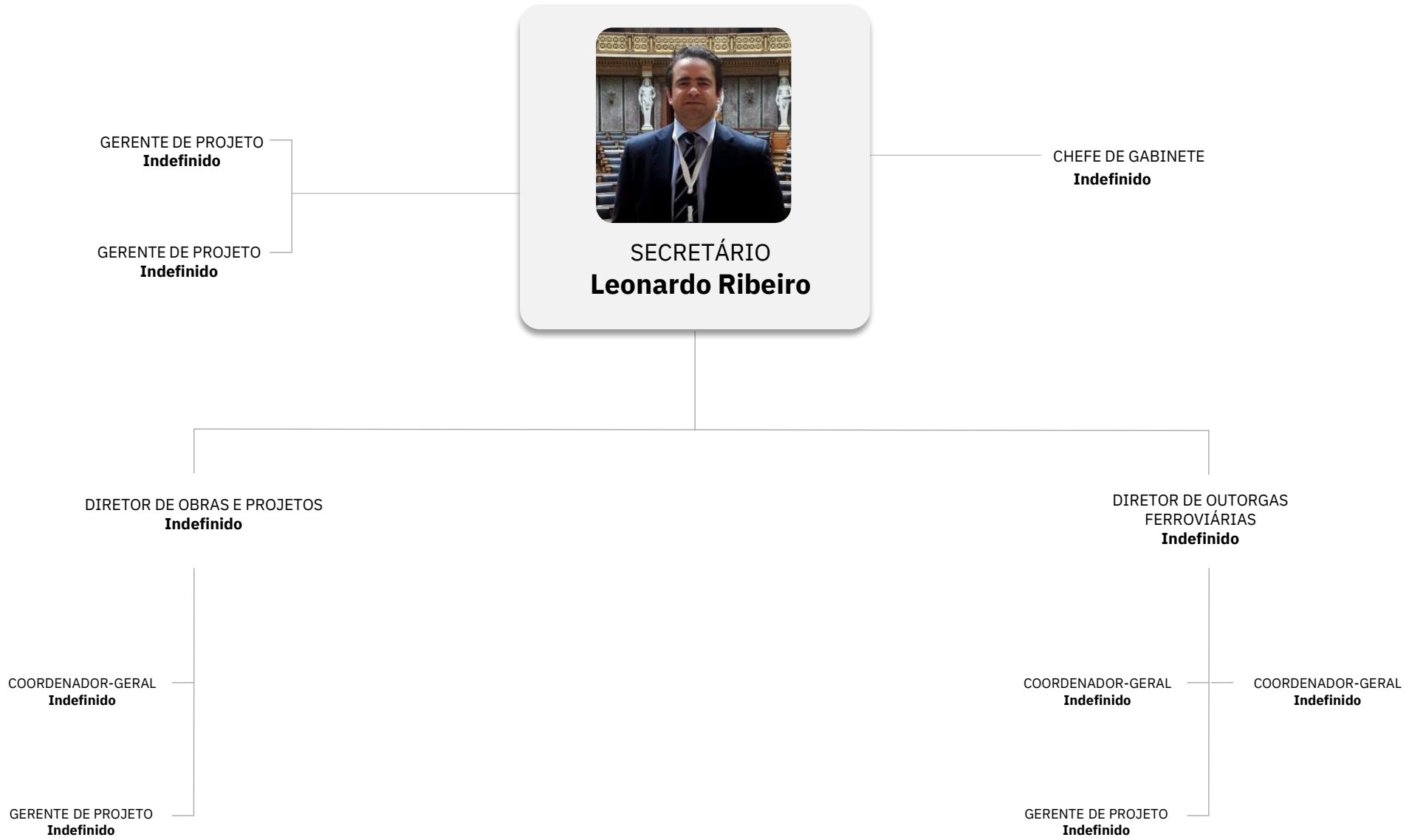
GERENTE DE PROJETO  
**Indefinido**

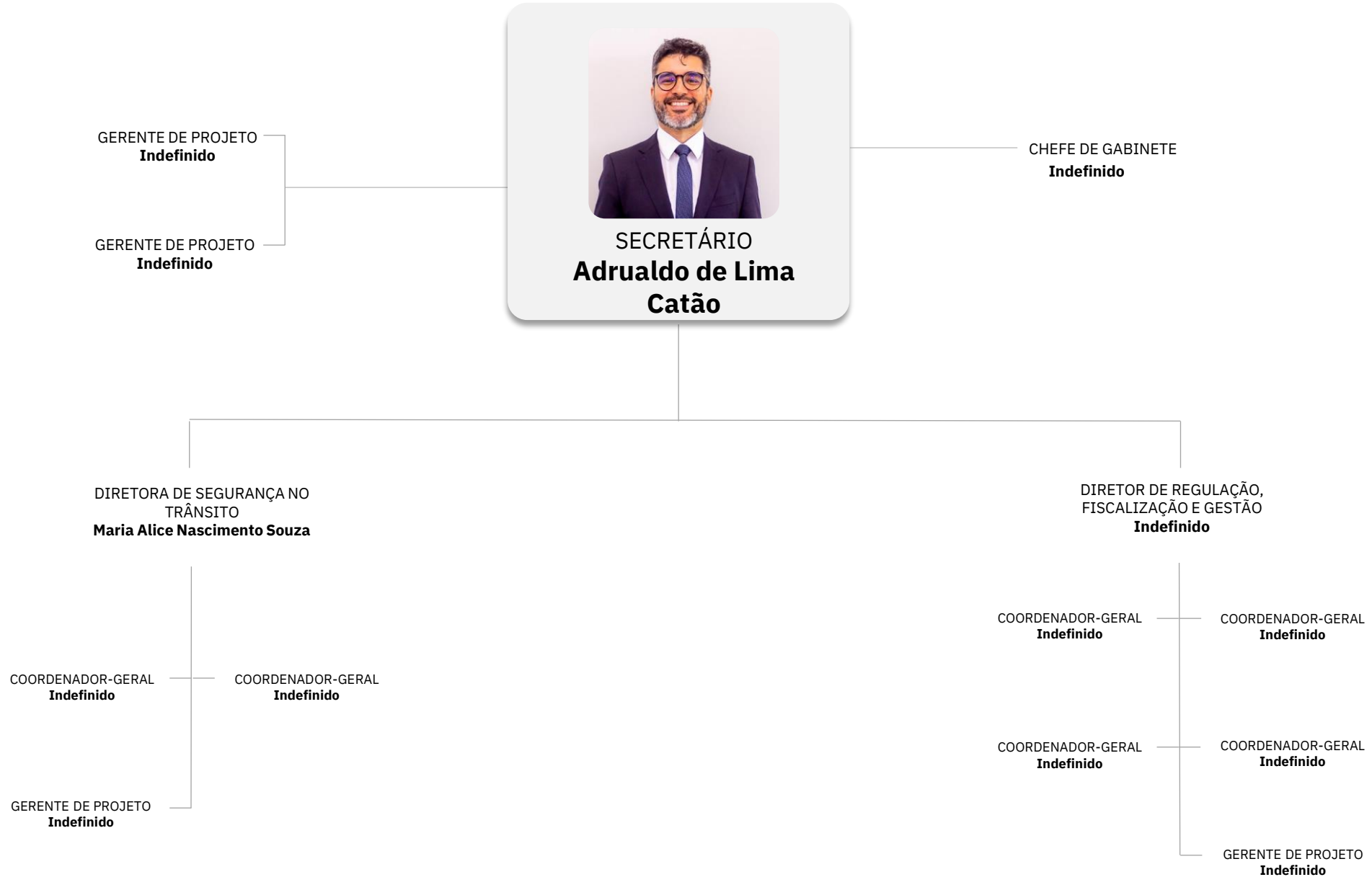
COORDENADOR-GERAL  
**Indefinido**

COORDENADOR-GERAL  
**Indefinido**

COORDENADOR-GERAL  
**Indefinido**











SHS Quadra 6  
Complexo Brasil 21  
Bloco E salas 502 a 509  
Asa Sul Brasília DF  
70.316-000

[edelmanglobaladvisory.com](http://edelmanglobaladvisory.com)