



EGA Distrito



DESENVOLVIMENTO E ASSISTÊNCIA SOCIAL, FAMÍLIA E COMBATE À FOME

ESTRUTURA MINISTERIAL | DECRETO 11.339/23



CHEFE DE GABINETE
Indefinido



MINISTRO
Wellington Dias



SECRETÁRIO - EXECUTIVO
Osmar Júnior
Adjunto: **Ranniêr Ciriáco**



SECRETÁRIA
EXTRAORDINÁRIA DE
COMBATE À POBREZA
E À FOME
Valéria Burity



SECRETÁRIA DE AVALIAÇÃO,
GESTÃO DA INFORMAÇÃO E
CADASTRO ÚNICO
Leticia Bartholo



SECRETÁRIA NACIONAL DE
SEGURANÇA ALIMENTAR E
NUTRICIONAL
Lilian Rahal



SECRETÁRIO DE
INCLUSÃO SÓCIOECONÔMICA
**Luiz Carlos
Everton de Farias**



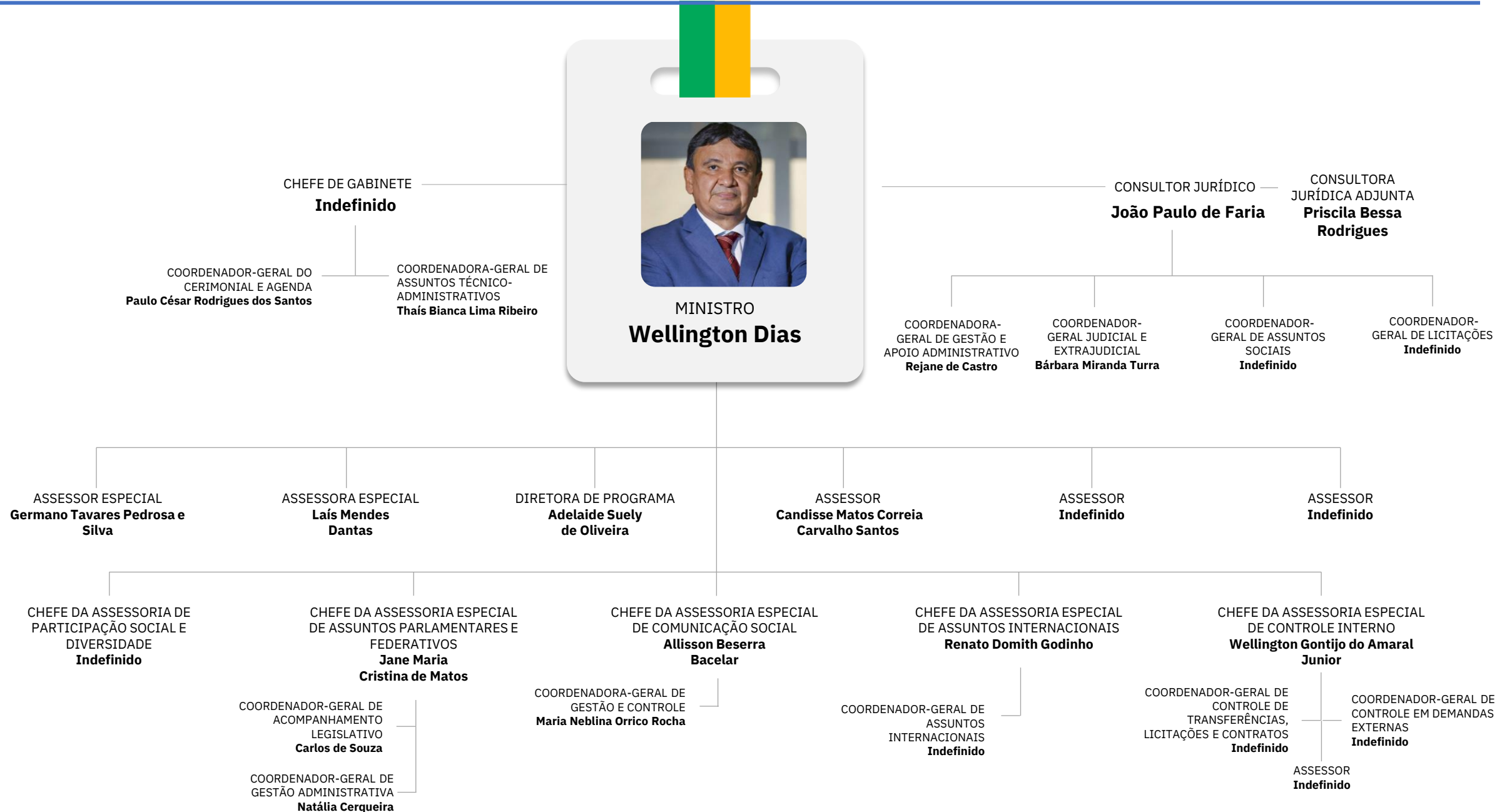
SECRETÁRIO NACIONAL DE
ASSISTÊNCIA SOCIAL
André Quintão



SECRETÁRIA NACIONAL DE
CUIDADOS E FAMÍLIA
**Laís Wendell
Abramo**



SECRETÁRIA NACIONAL DE
RENDA DA CIDADANIA
Eliane Aquino



GERENTE DE PROJETO
Daiana Pereira Caetano

COORDENADOR-GERAL DE
ASSUNTOS ADMINISTRATIVOS
Indefinido

GERENTE DE PROJETO
Deborah Tajra Fonteles

DIRETOR DE PROGRAMA
Indefinido

DIRETOR DE PROGRAMA
**Monica Lopes de Carvalho e
Silva Almeida**



SECRETÁRIO-EXECUTIVO
Osmar Júnior

SECRETÁRIO-EXECUTIVO
ADJUNTO
Indefinido

CHEFE DE GABINETE
**Gustavo Alves de
Souza**

DIRETOR DE RESOLUÇÃO DE
PASSIVOS DO AUXÍLIO
EMERGENCIAL
Indefinido

DIRETOR DE APOIO A
COMUNIDADES TERAPÊUTICAS
Indefinido

SUBSECRETÁRIO DE GESTÃO DE
FUNDOS E TRANSFERÊNCIAS
**Herbert Buenos Aires de
Carvalho**

SUBSECRETÁRIA DE ASSUNTOS
ADMINISTRATIVOS
Ariane Sidia Benigno Silva Felipe

SUBSECRETÁRIO DE
PLANEJAMENTO, ORÇAMENTO E
GOVERNANÇA
Indefinido

SUBSECRETÁRIO DE TECNOLOGIA
DA INFORMAÇÃO
**Avelino Medeiros
da Silva**

COORDENADOR-GERAL DE
REGULARIDADE E
RESSARCIMENTO
Annete Silva Bianchini

COORDENADOR-GERAL
DE ACORDOS E
CONTRATOS
Indefinido

COORDENADOR-GERAL
DE PAGAMENTO E
CONTROLE
Indefinido

COORDENADOR-GERAL DE
ARTICULAÇÃO E PROJETOS
ESTRATÉGICOS
Wesley Alexandre Tavares

COORDENADOR-GERAL DE
PLANEJAMENTO E
AVALIAÇÃO
Danielle Andrade de Oliveira

COORDENADOR-GERAL DE
EXECUÇÃO
ORÇAMENTÁRIA,
FINANCEIRA E CONTÁBIL
**Antonio José Gonçalves
Henriques**

COORDENADOR-GERAL DE
PRESTAÇÃO DE CONTAS
DO DESENVOLVIMENTO
SOCIAL
Indefinido

SUBSECRETÁRIO-
ADJUNTO
**Felipe Monteiro E
Silva**

COORDENADOR-GERAL
DE GESTÃO DE PESSOAS
Indefinido

COORDENADOR-GERAL DE
LICITAÇÕES E
CONTRATOS
Indefinido

COORDENADOR-GERAL DE
LOGÍSTICA E
ADMINISTRAÇÃO
Indefinido

SUBSECRETÁRIO-
ADJUNTO
Indefinido

COORDENADOR-GERAL DE
GOVERNANÇA
Daniel Martins de Carvalho

COORDENADOR-GERAL DE
ORÇAMENTO E FINANÇAS
Indefinido

ASSESSOR
Indefinido

COORDENADOR-GERAL DE
CONTABILIDADE E
CUSTOS
Indefinido

COORDENADOR-GERAL DE
PLANEJAMENTO E
AVALIAÇÃO
Indefinido

COORDENADOR-GERAL DE
GESTÃO DE DADOS E
INFORMAÇÃO
Indefinido

COORDENADOR-GERAL
DE GOVERNANÇA DE
TECNOLOGIA DA
INFORMAÇÃO
Indefinido

COORDENADOR-GERAL
DE INFRAESTRUTURA
Indefinido

COORDENADOR-GERAL DE
SISTEMAS DE
INFORMAÇÃO
Ian Lopes Abou Ibrahim



SECRETÁRIA EXTRAORDINÁRIA
Valéria Burity

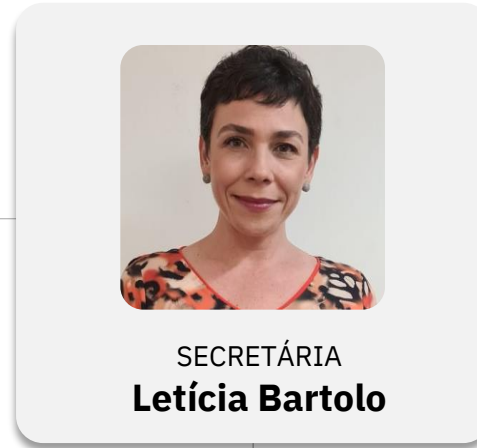
COORDENADOR-GERAL DE
APOIO À GESTÃO DO SISAN
Gismália Luiza Passos Trabuco

COORDENADOR-GERAL DE
ARTICULAÇÃO FEDERATIVA DO
SISAN
Silvânia Freire de Queiroz

COORDENADOR-GERAL DE
VIGILÂNCIA DO SISAN
Indefinido

GERENTE DE PROJETO
Indefinido

Secretaria de Avaliação, Gestão da Informação e Cadastro Único



ASSESSORA
Shirley de Lima Samico

COORDENADORA-GERAL
DE ARTICULAÇÃO
Bruna Barreto Barros

GERENTE DE PROJETO
**Tereza Cristina Silva
Cotta**

CHEFE DE GABINETE
Indefinido

DIRETORA DE
MONITORAMENTO E AVALIAÇÃO
Joana Simões de Melo Costa

DIRETOR DE GESTÃO DA
INFORMAÇÃO
Indefinido

DIRETOR DE GESTÃO CONTRATUAL
E FINANCEIRA
Walter Shigueru Emura

DIRETOR DE OPERAÇÃO DO
CADASTRO ÚNICO
Indefinido

DIRETOR DE GESTÃO DO
CADASTRO ÚNICO
Ieda Maria Nobre de Castro

COORDENADORA-GERAL
DE ACOMPANHAMENTO
DE PROGRAMAS
Mariana dos Santos

COORDENADOR-GERAL DE
PRODUÇÃO DE
INDICADORES
Indefinido

COORDENADOR-
GERAL DE
INTELIGÊNCIA
INFORMACIONAL
Indefinido

COORDENADOR-GERAL DE
CAPACITAÇÃO
**Renata Machado Amorim
de Abreu**

COORDENADOR-GERAL DE
APOIO À INTEGRAÇÃO DE
AÇÕES
Indefinido

COORDENADOR-GERAL DE
ACOMPANHAMENTO E
QUALIFICAÇÃO DO
CADASTRO
Indefinido

COORDENADORA-GERAL DE
DESENHO DE AVALIAÇÃO E
ANÁLISE DE IMPACTO
Aline Gazola Hellmann

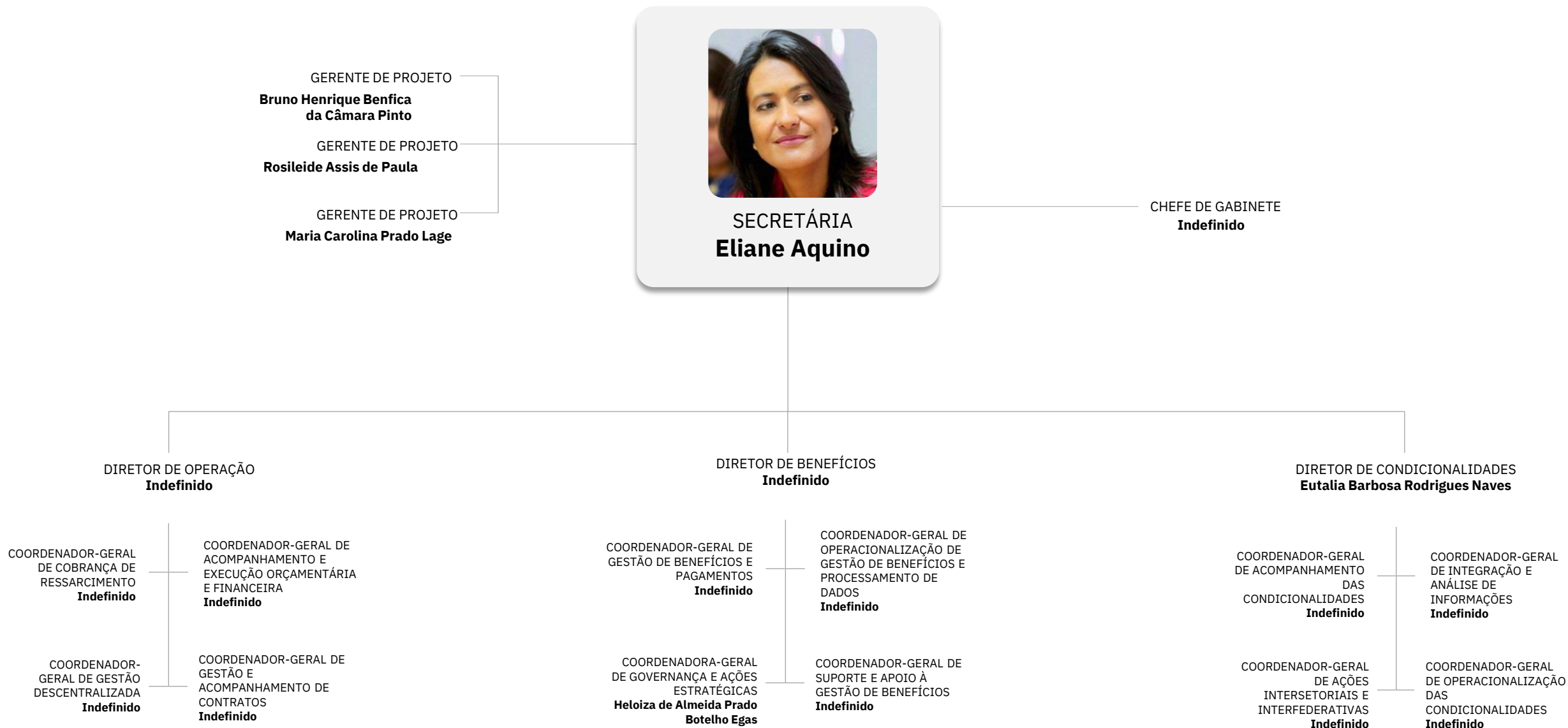
COORDENADOR-GERAL DE
PRODUÇÃO E GESTÃO DE
PESQUISAS
Indefinido

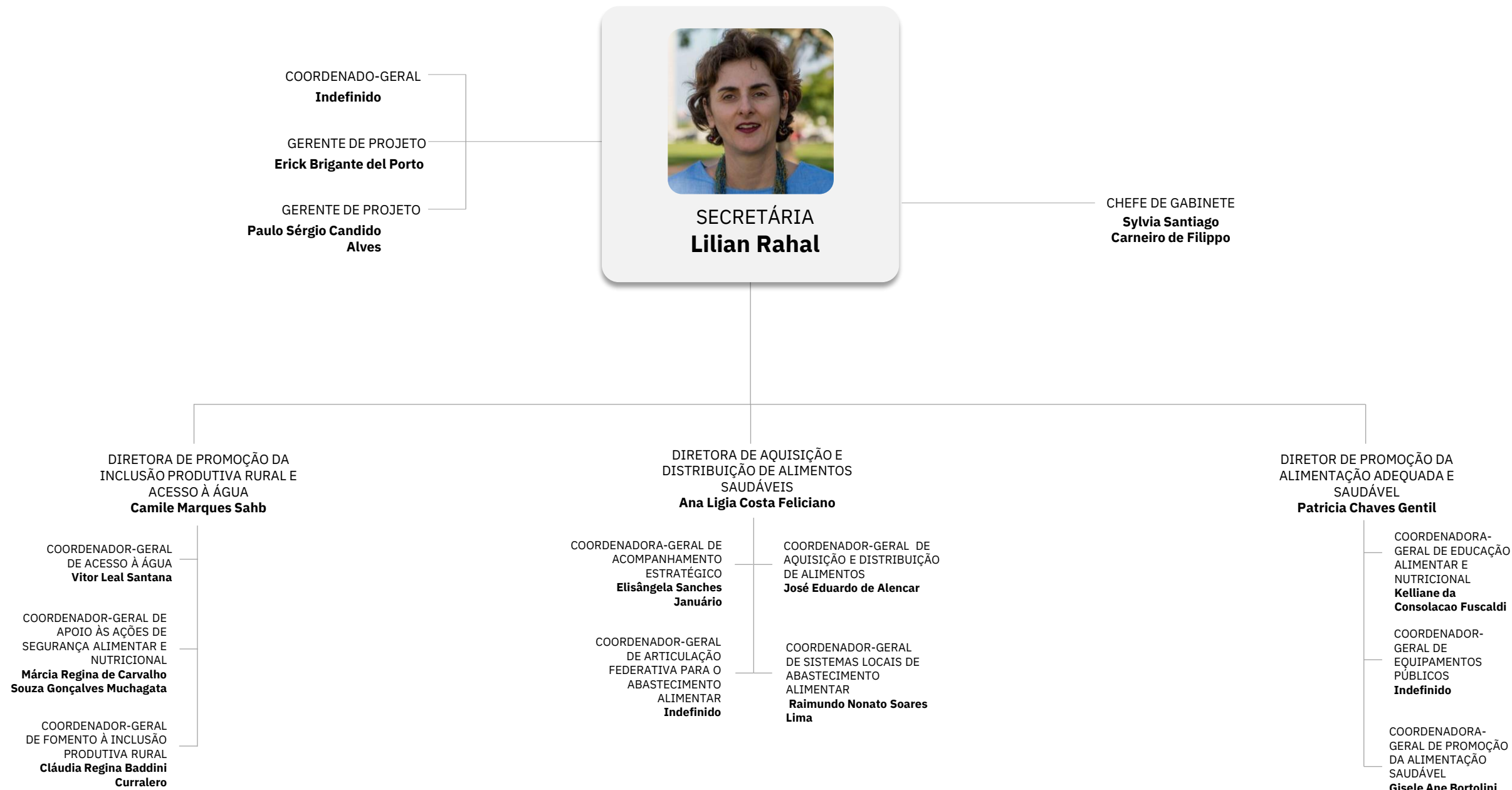
COORDENADOR-
GERAL DE
SOLUÇÕES EM
CIÊNCIA DE
DADOS
Indefinido

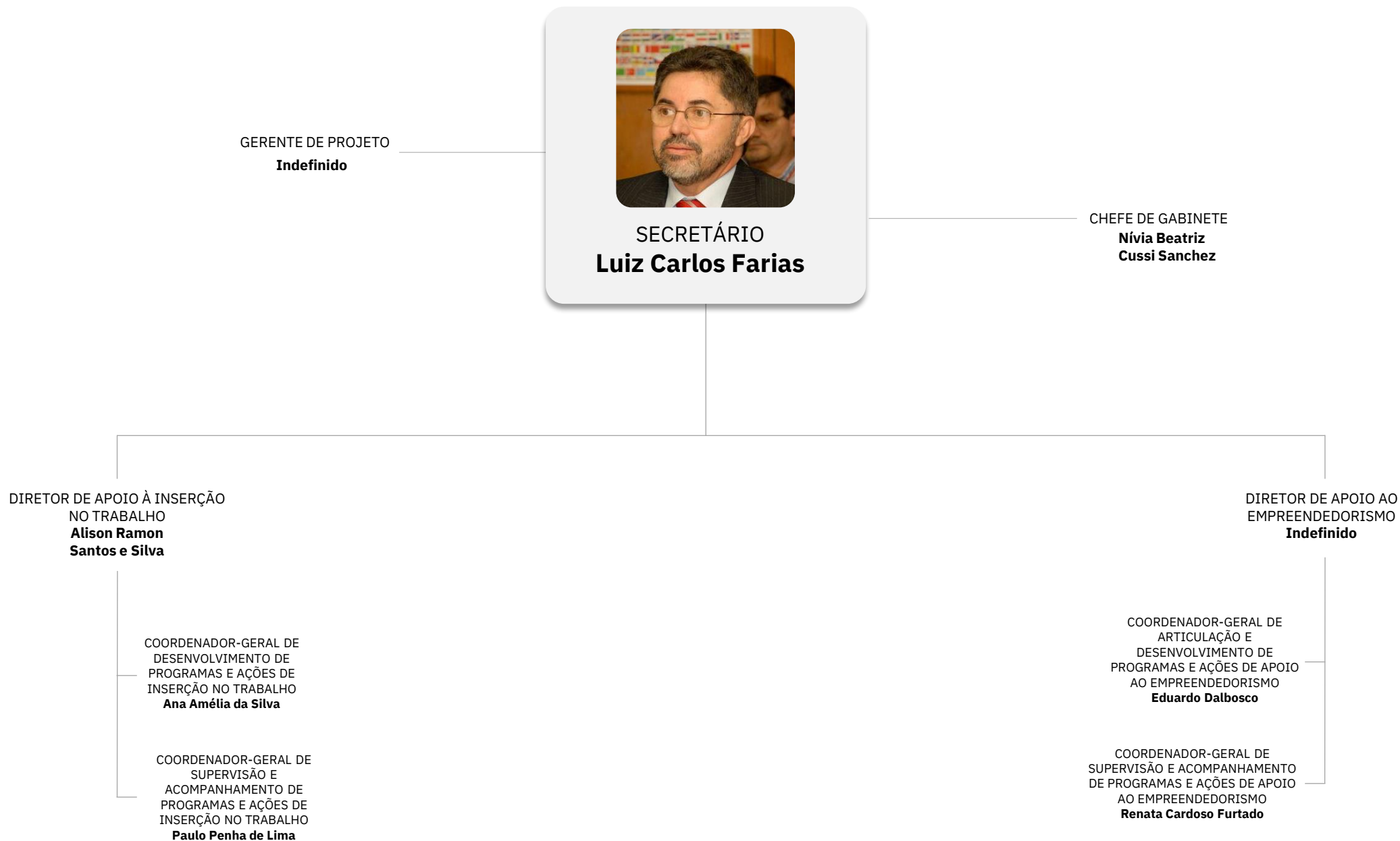
COORDENADOR-GERAL DE
CONTRATO, ORÇAMENTO E
FINANÇAS
**Francisco Assis Santos
Mano Barreto**

COORDENADOR-GERAL DE
GESTÃO DE PROCESSOS DE
CADASTRAMENTO
Indefinido

COORDENADOR-GERAL DE
OPERACIONALIZAÇÃO DO
CADASTRO ÚNICO
Indefinido









SECRETÁRIA
Laís Wendell

GERENTE DE PROJETO
**Carolina Miranda
Rodrigues**

CHEFE DE GABINETE
Indefinido

DIRETORA DE ECONOMIA DO
CUIDADO
Luana Simões Pinheiro

DIRETOR DE CUIDADOS DA
PRIMEIRA INFÂNCIA E DA
PESSOA IDOSA
Maria Carolina Pereira Alves

COORDENADORA-GERAL
DE GESTÃO DA
INFORMAÇÃO
Luciana Lacerda Daniel

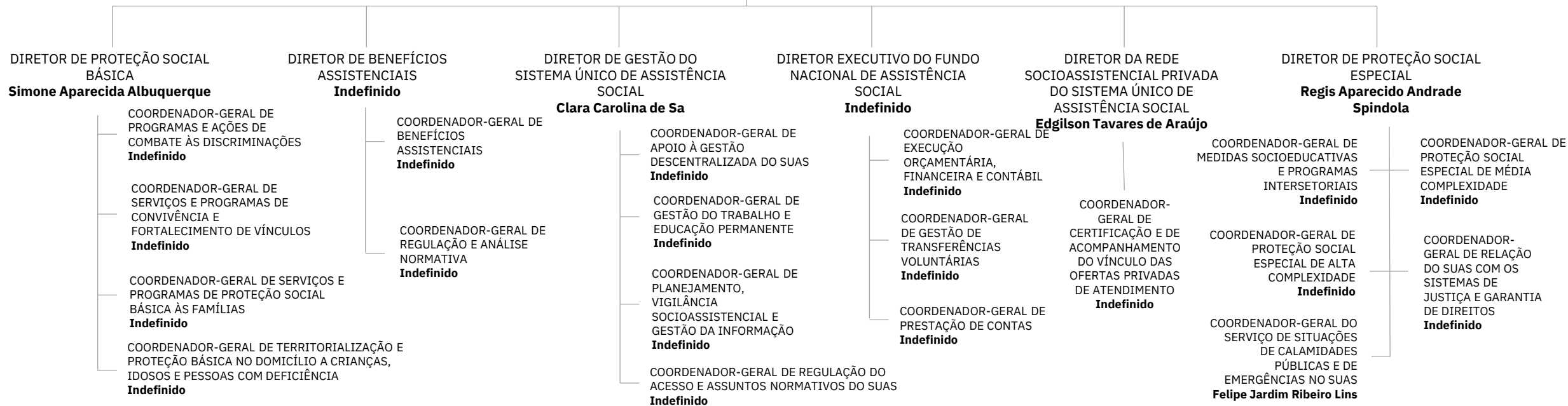
COORDENADOR-GERAL DE
ARTICULAÇÃO
INTERSETORIAL
Carolina Pereira Tokarski

COORDENADORA-GERAL DE
INTEGRAÇÃO DE POLÍTICAS DE
CUIDADOS DA PRIMEIRA INFÂNCIA
E DA PESSOA IDOSA
Tatiane Vendramini Parra Roda



- COORDENADOR-GERAL DE PLANEJAMENTO E AÇÕES INTEGRADAS
Marcelo Sebastião de Oliveira
- COORDENADOR-GERAL DE AÇÕES FEDERATIVAS E PARTICIPAÇÃO SOCIAL
Indefinido
- COORDENADOR-GERAL DE GESTÃO INTERNA
Indefinido
- GERENTE DE PROJETO
Kessia Oliveira da Silva
- GERENTE DE PROJETO
Indefinido
- GERENTE DE PROJETO
Indefinido
- GERENTE DE PROJETO
Indefinido

CHEFE DE GABINETE
Indefinido





SHS Quadra 6
Complexo Brasil 21
Bloco E salas 502 a 509
Asa Sul Brasília DF
70.316-000

edelmanglobaladvisory.com