



**EGA Distrito**



## DESENVOLVIMENTO AGRÁRIO E AGRICULTURA FAMILIAR

ESTRUTURA MINISTERIAL | DECRETOS 11.338/2023 e 11.396/2023



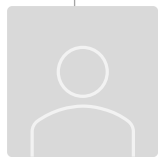
CHEFE DE GABINETE  
**Fabiana Martins  
Zamora**



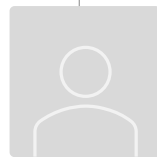
MINISTRO  
**Paulo Teixeira**



SECRETÁRIA - EXECUTIVA  
**Fernanda Machiaveli**  
Adjunto: **Indefinido**



SECRETÁRIO DE  
AGRICULTURA FAMILIAR E  
AGROECOLOGIA  
**Indefinido**



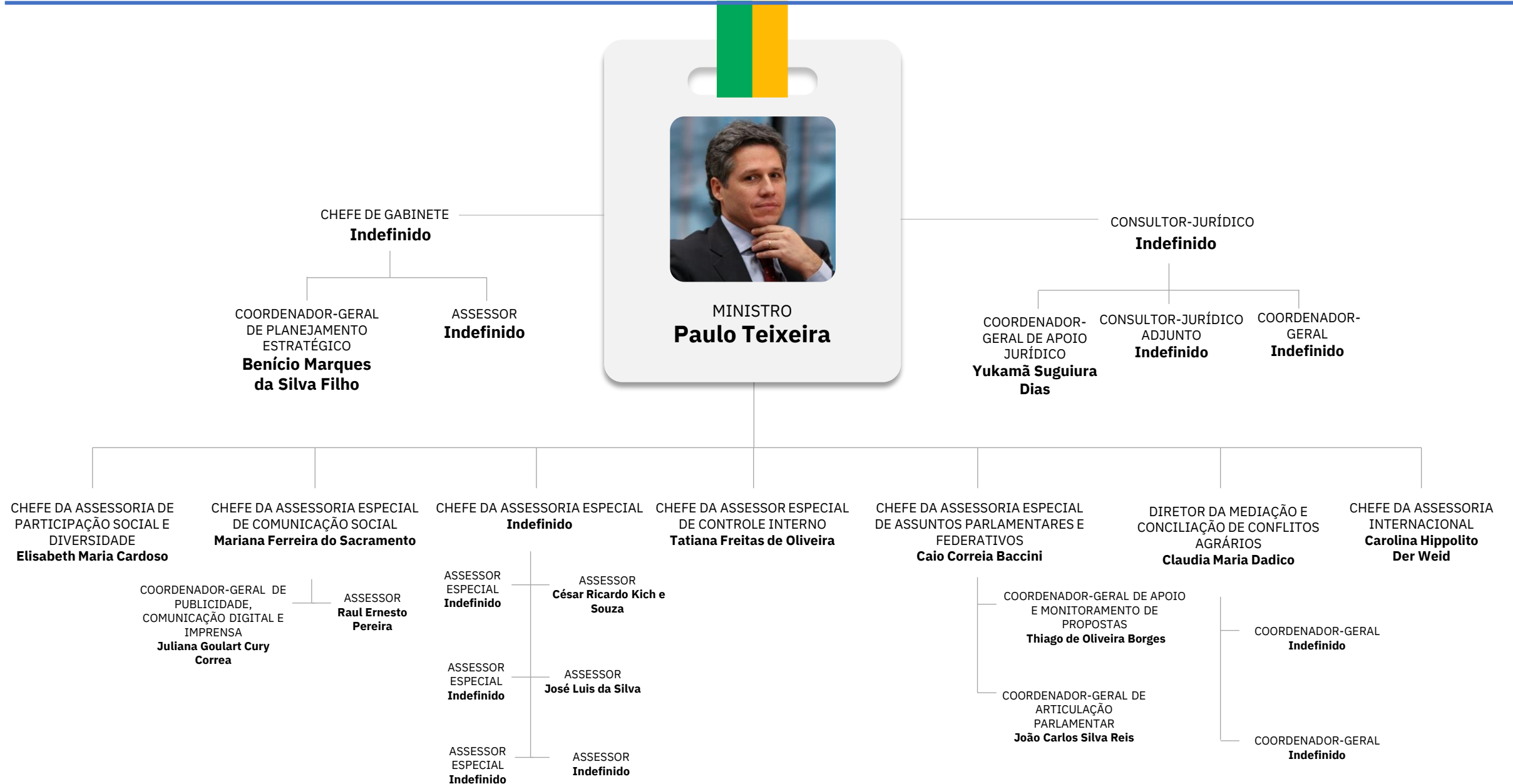
SECRETÁRIO DE  
GOVERNANÇA FUNDIÁRIA,  
DESENVOLVIMENTO  
TERRITORIAL E  
SOCIOAMBIENTAL  
**Indefinido**



SECRETÁRIO DE  
ABASTECIMENTO,  
COOPERATIVISMO E  
SOBERANIA ALIMENTAR  
**Milton Jose  
Fornazieri**



SECRETÁRIO DE TERRITÓRIOS E  
SISTEMAS PRODUTIVOS  
QUILOMBOLAS E TRADICIONAIS  
**Edmilton Cerqueira**





SECRETÁRIA-EXECUTIVA  
**Fernanda Machiavelli**

SECRETÁRIA-EXECUTIVA  
ADJUNTA  
**Marina Godoi de  
Lima**

CHEFE DE GABINETE  
**Raquel Ribeiro Martins**

COORDENADORA-  
GERAL DE GESTÃO E  
PLANEJAMENTO  
ESTRATÉGICO  
**Raquel Araújo Martins**

COORDENADOR-  
GERAL  
**Indefinido**

COORDENADOR-  
GERAL  
**Indefinido**

COORDENADOR-  
GERAL DE APOIO A  
ACORDOS DE  
COOPERAÇÃO  
TÉCNICA  
**Leandro Gomes  
Cardoso**

ASSESSORA  
**Indefinido**

ASSESSOR  
**Raquel  
Gammardella  
Rizzi**

ASSESSOR  
**Camilo Marques Viana  
da Silva**

SUBSECRETÁRIA DE  
MULHERES RURAIS  
**Maria da Conceição Dantas Moura  
Bezerra**

COORDENADORA-GERAL  
DE ORGANIZAÇÃO  
SOCIOPRODUTIVA DE  
MULHERES RURAIS  
**Ana Carolina Cançado  
Teixeira**

COORDENADORA-GERAL  
DE CIDADANIA E DIREITOS  
TERRITORIAIS DE  
MULHERES RURAIS  
**Patrícia de Lucena Mourão**

SUBSECRETÁRIO DE PLANEJAMENTO,  
ORÇAMENTO E ADMINISTRAÇÃO  
**Indefinido**

COORDENADOR-GERAL DE  
PLANEJAMENTO,  
ORÇAMENTO, FINANÇAS E  
CONTABILIDADE  
**Eduardo Bassani**

COORDENADORA-GERAL  
DE TECNOLOGIA DA  
INFORMAÇÃO  
**Samantha Almeida Gomes**

COORDENADORA-GERAL  
DE CELEBRAÇÃO DE  
PARCERIAS  
INSTITUCIONAIS  
**Marina Muniz Bezerra  
Moraes**

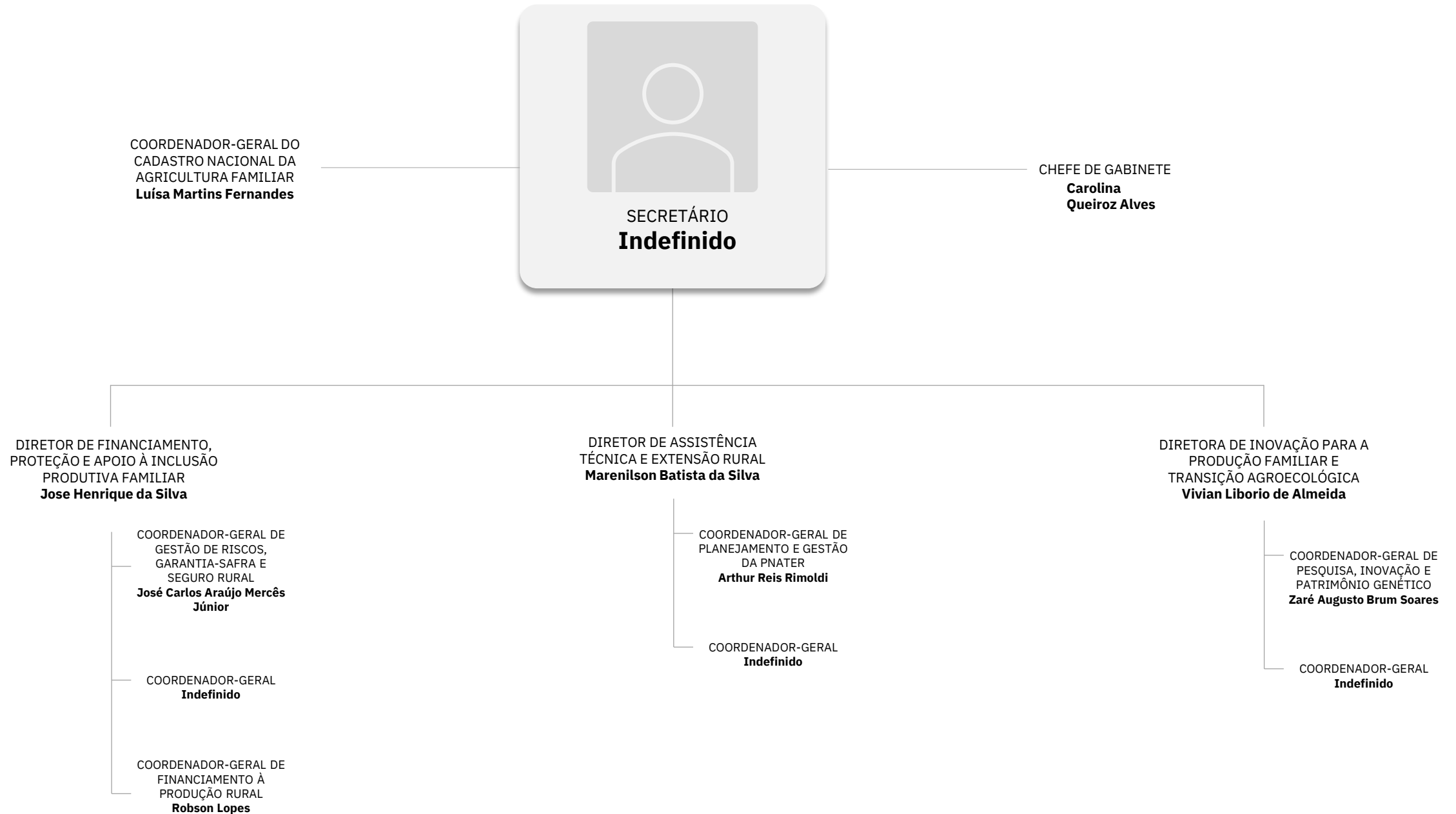
COORDENADOR-GERAL  
**Indefinido**

ASSESSOR  
**Renato Iwakawa**

DIRETOR DE AVALIAÇÃO,  
MONITORAMENTO, ESTUDOS E  
INFORMAÇÕES ESTRATÉGICAS  
**Indefinido**

COORDENADORA-GERAL  
DE GESTÃO DO  
CONHECIMENTO E  
INFORMAÇÕES  
**Iracema Ferreira  
de Moura**

COORDENADOR-GERAL  
**Indefinido**





CHEFE DE GABINETE  
**Maristella Victor de Matos**

DIRETORA DE GOVERNANÇA  
FUNDIÁRIA  
**Shirley Anny Abreu do Nascimento**

COORDENADOR-GERAL DE  
MONITORAMENTO  
**Hébert Rodrigues Pereira**

COORDENADORA-GERAL DE  
REGULARIZAÇÃO FUNDIÁRIA  
E CADASTRO DE TERRAS  
**Luciana Gomes Pedroso**

COORDENADOR-GERAL DE  
POPULAÇÃO ATINGIDAS POR  
BARRAGENS, MINERAÇÃO E  
MUDANÇAS  
CLIMÁTICAS  
**Danilo Daniel Prado Araújo**

COORDENADOR-GERAL DE  
ACESSO À TERRA  
**Victor Moura do Amaral  
Fernandes**

DIRETOR DE DESENVOLVIMENTO  
TERRITORIAL E SOCIOAMBIENTAL  
**Olivo Dambros**

COORDENADOR-GERAL  
**Indefinido**

COORDENADOR-GERAL  
**Indefinido**

COORDENADOR-GERAL  
**Indefinido**



SECRETÁRIO  
**Milton Jose  
Fornazieri**

CHEFE DE GABINETE  
**Alexandra de Oliveira Pontes**

DIRETOR DE COOPERATIVISMO, APOIO À  
INCLUSÃO SANITÁRIA, AGROINDÚSTRIA E  
CERTIFICAÇÃO DA PRODUÇÃO FAMILIAR  
**Indefinido**

COORDENADOR-GERAL DE APOIO  
À AGROINDÚSTRIA E  
ESTRUTURAÇÃO DA PRODUÇÃO  
FAMILIAR  
**Fabiano Oswald**

COORDENADOR-GERAL DE  
APOIO À INCLUSÃO  
SANITÁRIA E  
CERTIFICAÇÃO DA  
PRODUÇÃO FAMILIAR  
**Marielen de Lima Silva**

COORDENADOR-GERAL  
**Indefinido**

DIRETOR DE APOIO À AQUISIÇÃO E À  
COMERCIALIZAÇÃO DA AGRICULTURA  
FAMILIAR  
**Rose Edna Mata Vianna Pond**

COORDENADOR-GERAL DE  
AQUISIÇÃO E  
DISTRIBUIÇÃO DOS  
ALIMENTOS  
**Roseli Oneide Zerbيناتo**

COORDENADOR-GERAL  
**Indefinido**







SHS Quadra 6  
Complexo Brasil 21  
Bloco E salas 502 a 509  
Asa Sul Brasília DF  
70.316-000

[edelmanglobaladvisory.com](http://edelmanglobaladvisory.com)