



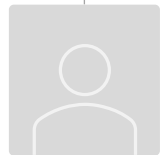
**EGA Distrito**



# GABINETE PESSOAL DO PRESIDENTE DA REPÚBLICA

ESTRUTURA | DECRETO 11.400/23

# Gabinete Pessoal do Presidente da República



CHEFE DE GABINETE ADJUNTO  
DE GESTÃO INTERNA  
**Indefinido**



CHEFE DE GABINETE  
ADJUNTO DE AGENDA  
**Oswaldo Malatesta  
Neto**



CHEFE DE GABINETE  
ADJUNTA DE INFORMAÇÕES  
EM APOIO À DECISÃO  
**Sandra Márcia  
Chagas Brandão**



ASSESSORA-CHEFE DE  
APOIO AO PROCESSO  
DECISÓRIO  
**Clara Levin Ant**



ASSESSOR-CHEFE  
MILITAR DA AJUDÂNCIA  
DE ORDENS  
**Indefinido**



CHEFE DO CERIMONIAL DA  
PRESIDÊNCIA DA  
REPÚBLICA  
**Fernando Luis  
Lemos Igreja**



SECRETÁRIO  
EXTRAORDINÁRIO DE  
SEGURANÇA IMEDIATA DO  
PRESIDENTE DA REPÚBLICA  
**Alexsander Castro  
de Oliveira**

# Assessoria do Chefe do Gabinete Pessoal



CHEFE DO GABINETE PESSOAL  
**Marco Aurélio  
Santana Ribeiro**

ASSESSORA ESPECIAL  
**Neudicleia Neres**

ASSESSORA ESPECIAL  
**Claudia Troiano**

ASSESSORA ESPECIAL  
**Margarida Cristina de Quadros**

ASSESSORA ESPECIAL  
**Christina Charão Marques**

ASSESSOR ESPECIAL  
**Marco Antonio Riechelmann Junior**

ASSESSOR ESPECIAL  
**Sergio Soares Xavier Ferreira**

ASSESSOR ESPECIAL  
**Indefinido**

ASSESSOR ESPECIAL  
**Indefinido**

ASSESSOR ESPECIAL  
**Indefinido**

ASSESSOR ESPECIAL  
**Indefinido**

ASSESSOR ESPECIAL  
**Indefinido**

ASSESSOR ESPECIAL  
**Indefinido**

ASSESSOR ESPECIAL  
**Indefinido**

ASSESSOR ESPECIAL  
**Indefinido**

ASSESSOR ESPECIAL  
**Indefinido**

ASSESSOR ESPECIAL  
**Indefinido**

ASSESSORA  
**Ana Regina  
Costa de Araújo**

ASSESSORA  
**Taynara Pretto  
Tenório da Cunha**

ASSESSOR  
**Indefinido**

ASSESSOR  
**Indefinido**

ASSESSOR  
**Indefinido**

ASSESSOR  
**Indefinido**

ASSESSOR  
**Indefinido**

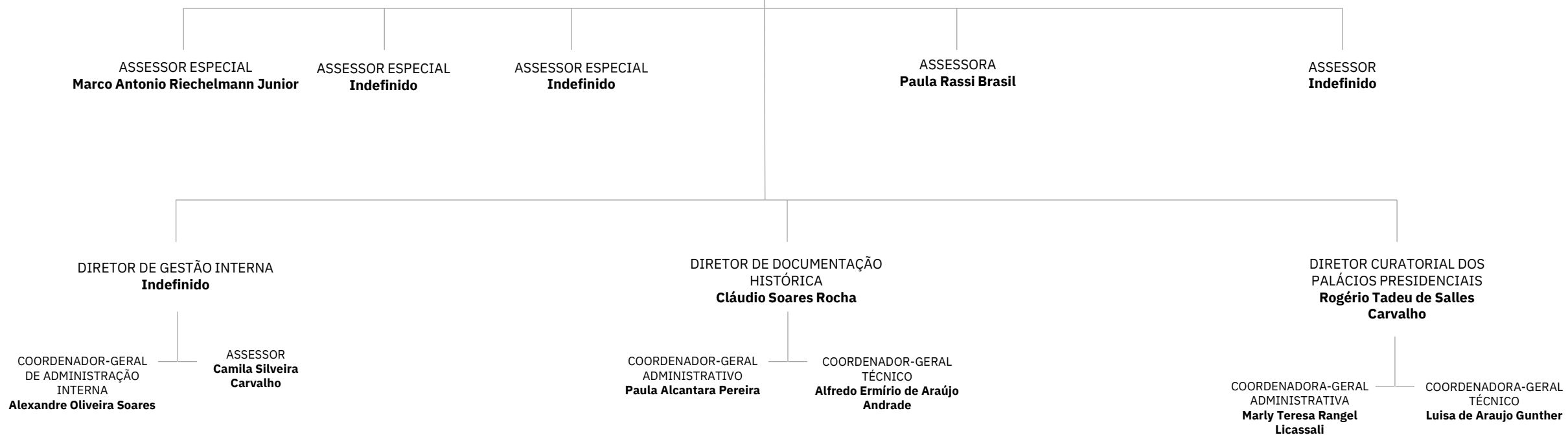
ASSESSOR  
**Indefinido**

ASSESSOR  
**Indefinido**

ASSESSOR  
**Indefinido**

ASSESSOR  
**Indefinido**

ASSESSORA  
**Júlia Camilo Silva**





CHEFE DE GABINETE ADJUNTO  
**Oswaldo Malatesta  
Neto**

ASSESSOR ESPECIAL  
**Rafael Giorgi Costa**

ASSESSOR ESPECIAL  
**Indefinido**

ASSESSORA  
**Ariane Ciattei**

ASSESSOR  
**Indefinido**

ASSESSOR  
**Indefinido**





ASSESSORA-CHEFE  
**Clara Levin Ant**

ASSESSOR ESPECIAL  
**Ronaldo Luiz Cabral**

ASSESSOR ESPECIAL  
**Ricardo Arreguy Maia**

ASSESSORA ESPECIAL  
**Soraia Ofugi Rodrigues**

ASSESSOR  
**Indefinido**



CHEFE DO CERIMONIAL  
**Fernando Luis Lemos  
Igreja**

CHEFE DE CERIMONIAL ADJUNTO  
**Raphael Oliveira  
do Nascimento**

ASSESSOR  
**José Benedito**

ASSESSOR  
**Cláudio Henrique  
Andrade da Silva**

ASSESSOR  
**André Souza Machado Cortez**

ASSESSOR  
**Indefinido**

ASSESSOR  
**Indefinido**





ASSESSOR MILITAR  
**Indefinido**

ASSESSOR TÉCNICO MILITAR  
**Indefinido**

ASSESSOR TÉCNICO MILITAR  
**Indefinido**

ASSESSOR TÉCNICO MILITAR  
**Indefinido**

ASSESSOR TÉCNICO MILITAR  
**Indefinido**

ASSESSOR TÉCNICO MILITAR  
**Indefinido**



SECRETÁRIO  
**Alexsander Castro  
de Oliveira**

CHEFE DE GABINETE  
**Indefinido**

CHEFE DA ASSESSORIA  
ESPECIAL  
**Indefinido**

ASSESSOR  
**Indefinido**

COORDENADOR-GERAL  
DO ESCRITÓRIO DE  
REPRESENTAÇÃO  
**Wallace Manaro Silva**

DIRETORA DE ARTICULAÇÃO  
PARA SEGURANÇA  
**Lorena Fonseca  
de Medeiros Ferreira**

COORDENADORA-GERAL  
DE ARTICULAÇÃO  
INSTITUCIONAL E  
INTERNACIONAL  
**Mariana Santos Gonçalves  
Pinto**

COORDENADOR-GERAL  
DE DOCTRINA E  
CAPACITAÇÃO  
**Roselmiro José  
Coimbras**

COORDENADOR-GERAL DE  
COMUNICAÇÃO  
ESTRATÉGICA  
**Marcio Luis Gomes Lopes  
da Silva**

DIRETOR DE ADMINISTRAÇÃO E  
LOGÍSTICA  
**Alexandre Campelo de Barros**

COORDENADOR-GERAL DE  
LOGÍSTICA  
**Leonardo Costa de  
Almeida**

COORDENADOR-GERAL DE  
MOBILIZAÇÃO DE PESSOAL  
**Alexandre Almeida  
Ferreira**

COORDENADOR-GERAL DE  
PLANEJAMENTO  
**Luana Nunes Santana**

DIRETOR DE SEGURANÇA  
IMEDIATA  
**Pedro Magalhães Roncisvale**

COORDENADORA-GERAL  
DE OPERAÇÕES DE  
SEGURANÇA IMEDIATA  
**Monica de Freitas Santos**

COORDENADOR-GERAL DE  
SEGURANÇA DAS  
INSTALAÇÕES  
**Frederico Sávio Guimarães  
Ferreira**

COORDENADOR-GERAL DE  
INTELIGÊNCIA  
**Daniel Ladeira Carvalho**

DIRETOR DE SEGURANÇA DE  
EVENTOS E VIAGENS  
**Felipe Tavares Seixas**

COORDENADOR-GERAL DE  
SEGURANÇA DE VIAGENS  
**Guilherme Vargas da Costa**

COORDENADOR-GERAL DE  
SEGURANÇA DE EVENTOS  
**Cleber Abreu Borges**

COORDENADOR-GERAL DE  
TRANSPORTE AÉREO  
**Ronaldo Venancio**



SHS Quadra 6  
Complexo Brasil 21  
Bloco E salas 502 a 509  
Asa Sul Brasília DF  
70.316-000

[edelmanglobaladvisory.com](http://edelmanglobaladvisory.com)