



**EGA Distrito**



## RELAÇÕES INSTITUCIONAIS

ESTRUTURA MINISTERIAL | DECRETOS 11.364/2023 e 11.395/23

# Secretaria de Relações Institucionais



CHEFE DE GABINETE  
**Richard Back**



MINISTRO-CHEFE  
**Alexandre Padilha**



SECRETÁRIO-EXECUTIVO  
**Olavo Noletto**  
Adjunto: **José do Carmo Alves Siqueira**



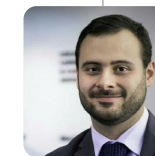
SECRETÁRIO ESPECIAL DE  
ASSUNTOS PARLAMENTARES  
**Valmir Prascidelli**



SECRETÁRIO ESPECIAL DE  
ASSUNTOS FEDERATIVOS  
**André Ceciliano**



SECRETÁRIO ESPECIAL DE  
ACOMPANHAMENTO  
GOVERNAMENTAL  
**Sinval Alan Silva**



SECRETÁRIO-EXECUTIVO  
DO CONSELHO DE  
DESENVOLVIMENTO  
ECONÔMICO SOCIAL  
SUSTENTÁVEL  
**Paulo Henrique  
Rodrigues Pereira**





CHEFE DE GABINETE  
**Richard Back**

- ASSESSOR ESPECIAL  
**Vinicius Scheffel**
- ASSESSOR ESPECIAL  
**Vinicius Scheffel**
- ASSESSOR  
**Allan Nuno Alves de Souza**
- ASSESSOR  
**Mauricio da Silva de Moraes Junior**
- ASSESSOR  
**Marcos Passos**
- ASSESSOR  
**Indefinido**
- ASSESSOR  
**Indefinido**
- COORDENADOR-GERAL DE CERIMONIAL  
**Indefinido**
- COORDENADORA-GERAL DE AGENDA  
**Cristiane Godoy**
- COORDENADORA-GERAL DE GESTÃO ADMINISTRATIVA  
**Euze Agapito**



SECRETÁRIO-EXECUTIVO  
**Olavo Noletto**

SECRETÁRIO-EXECUTIVO  
ADJUNTO  
**José do Carmo Alves Siqueira**

CHEFE DE GABINETE  
**Sergio Alberto da Silva**

ASSESSORA ESPECIAL  
**Antonia do Socorro  
Pena da Gama**

ASSESSORA ESPECIAL  
**Thais Brito Faria  
Maciel**

ASSESSOR ESPECIAL  
**Indefinido**

ASSESSOR  
**Indefinido**

ASSESSOR  
**Indefinido**

ASSESSOR  
**Indefinido**

COORDENADORA-GERAL  
DE GESTÃO INTERNA  
**Paulianna Lima**

COORDENADOR-GERAL  
DE DESENVOLVIMENTO  
INSTITUCIONAL  
**Anderson Monteiro**

DIRETORA DE GOVERNANÇA  
INSTITUCIONAL  
**Nara Kohlsdorf**

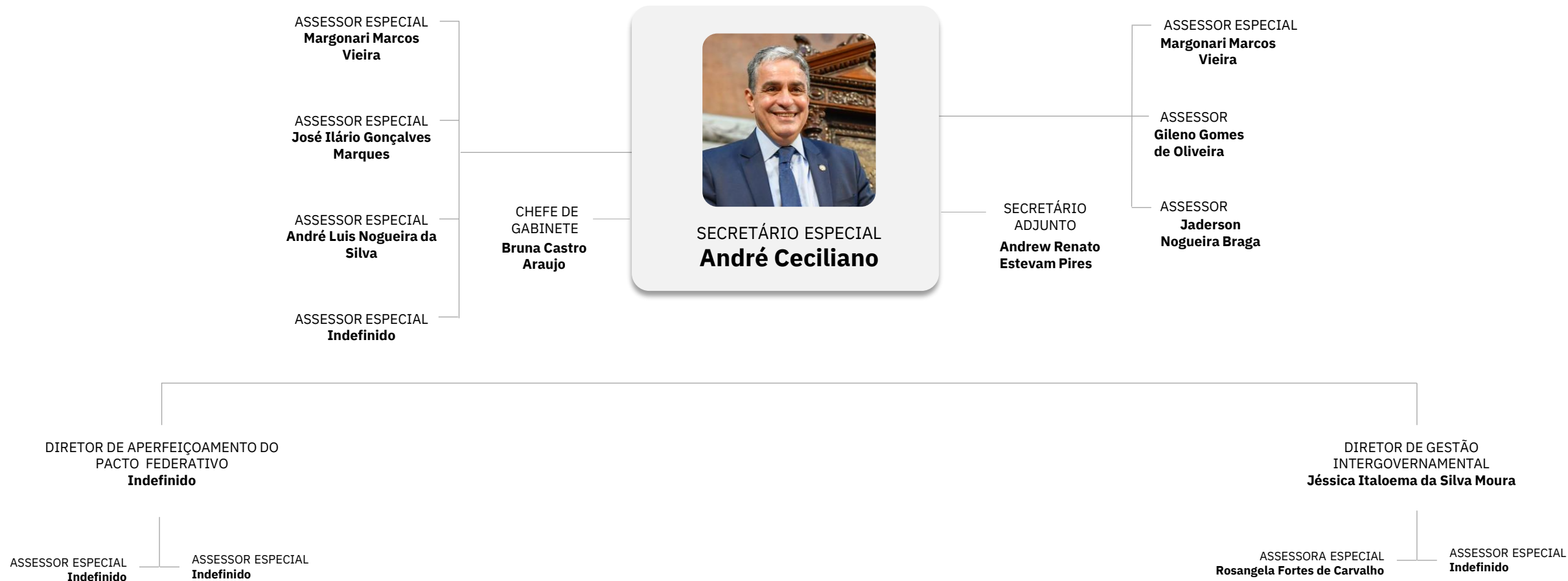
DIRETORA DE ARTICULAÇÃO  
GOVERNAMENTAL  
**Priscilla de Paula Marins**

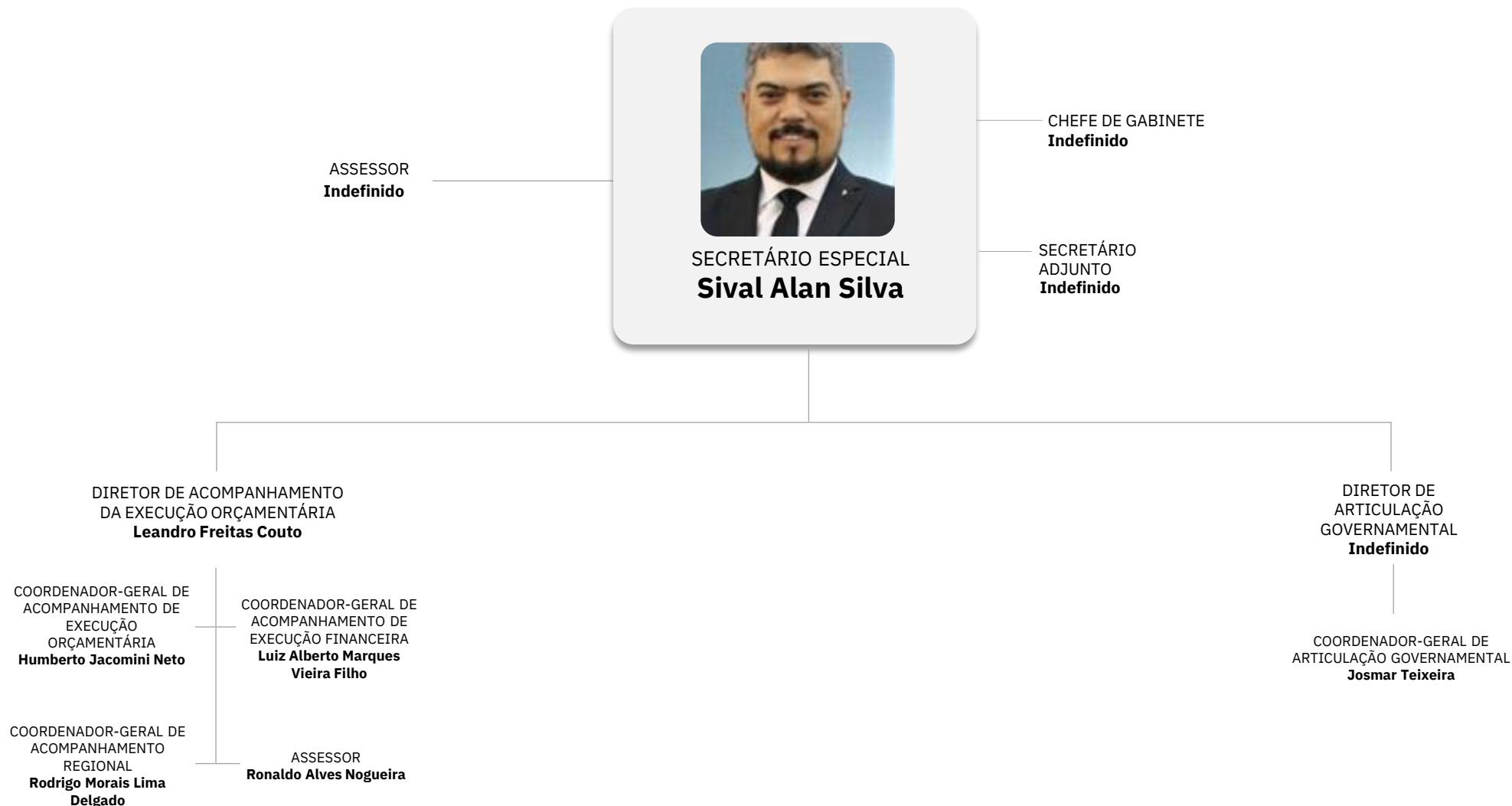
GERENTE DE PROJETO  
**Vitor Poubel da Silva**

GERENTE DE PROJETO  
**Daniel Lins Rodriguez**

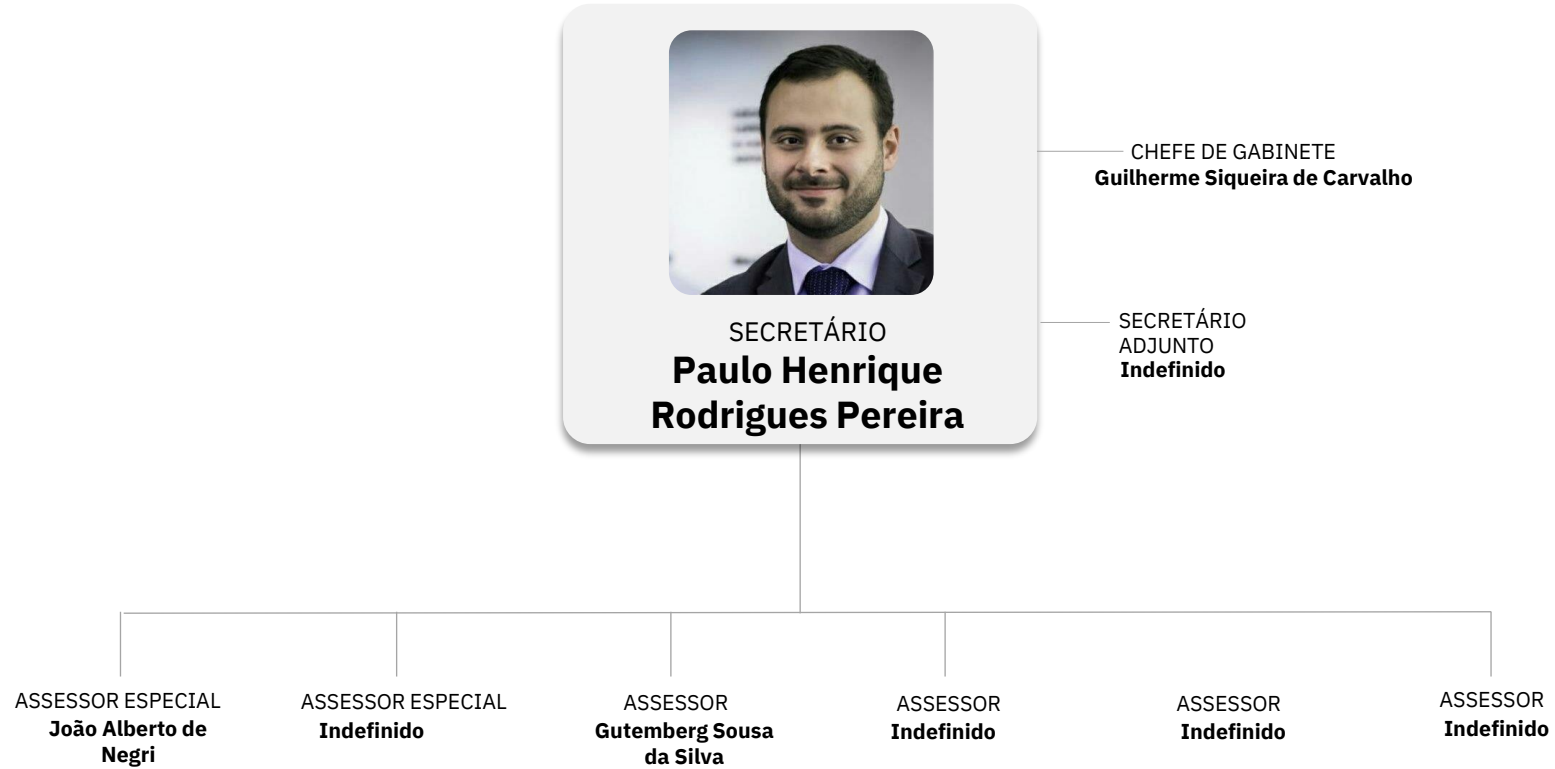


# Secretaria Especial de Assuntos Federativos











SHS Quadra 6  
Complexo Brasil 21  
Bloco E salas 502 a 509  
Asa Sul Brasília DF  
70.316-000

[edelmanglobaladvisory.com](http://edelmanglobaladvisory.com)