



**EGA Distrito**



## POVOS INDÍGENAS

ESTRUTURA MINISTERIAL | DECRETO 11.355/2023



CHEFE DE GABINETE  
**Joziléia Kaingang**



MINISTRA  
**Sônia Guajajara**



SECRETÁRIO - EXECUTIVO  
**Eloy Terena**  
Adjunto: **Indefinido**



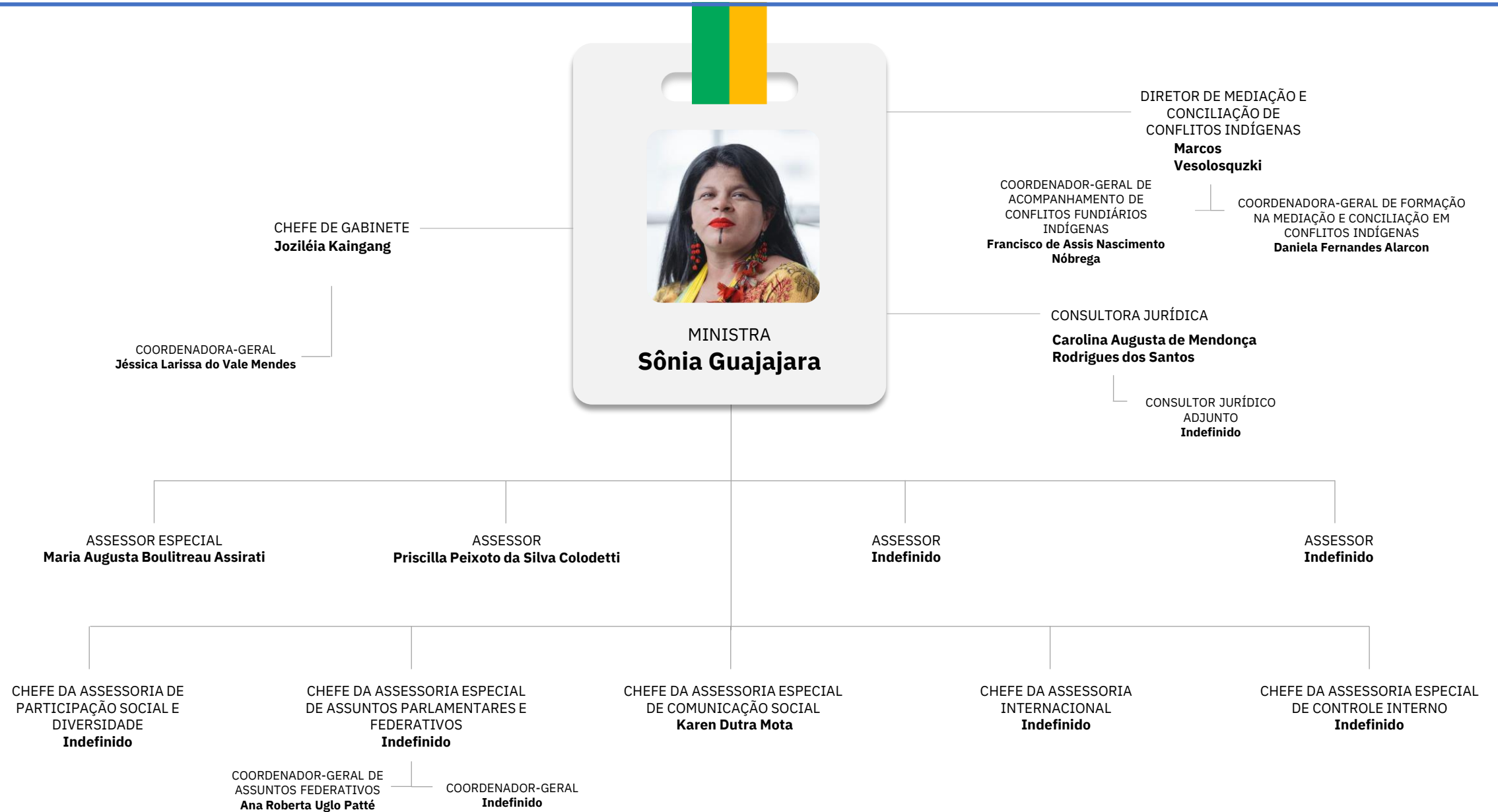
SECRETÁRIA DE DIREITOS  
AMBIENTAIS E  
TERRITORIAIS INDÍGENAS  
**Kerexu Yxapyry**



SECRETÁRIA DE GESTÃO  
AMBIENTAL E TERRITORIAL  
INDÍGENA  
**Ceixa Pitaguary**



SECRETÁRIA DE  
ARTICULAÇÃO E PROMOÇÃO  
DOS DIREITOS INDÍGENAS  
**Juma Xipaia**





SECRETÁRIO-EXECUTIVO  
**Eloy Terena**

CHEFE DE GABINETE  
**Indefinido**

GERENTE DE PROJETO  
**Airton Gasparini  
Júnior**

COORDENADOR-GERAL DE  
GESTÃO E ADMINISTRAÇÃO  
**Gleucemir Nicásio Rodrigues**



SECRETÁRIO  
**Kerexu Yxapyry**

CHEFE DE GABINETE  
**Juliana dos Santos Santana**

DIRETOR DE DEMARCAÇÃO  
TERRITORIAL  
**Indefinido**

COORDENADOR-GERAL  
**Indefinido**

COORDENADOR-GERAL  
**Indefinido**

DIRETOR DE PROTEÇÃO  
TERRITORIAL E DE POVOS  
INDÍGENAS ISOLADOS E DE  
RECENTE CONTATO  
**Beatriz de Almeida Matos**

COORDENADOR-GERAL  
**Indefinido**

COORDENADOR-GERAL  
**Indefinido**



**SECRETÁRIA**  
**Ceixa Pitaguary**

CHEFE DE GABINETE  
**Indefinido**

DIRETOR DE GESTÃO AMBIENTAL,  
TERRITORIAL E PROMOÇÃO AO  
BEM VIVER INDÍGENA  
**Indefinido**

COORDENADOR-GERAL DE  
PROMOÇÃO DO BEM VIVER  
INDÍGENA  
**Leosmar Antonio**

COORDENADOR-GERAL  
**Indefinido**

DIRETOR DE JUSTIÇA CLIMÁTICA  
**Indefinido**

COORDENADORA-GERAL  
DE ENFRENTAMENTO À  
CRISE CLIMÁTICA  
**Suliete Gervásio Monteiro**

COORDENADOR-GERAL  
**Indefinido**



SECRETÁRIA  
**Juma Xipaia**

CHEFE DE GABINETE  
**Indefinido**

DIRETOR DE PROMOÇÃO DA  
POLÍTICA INDIGENISTA  
**Lindomar Ferreira**

COORDENADOR-GERAL  
**Indefinido**

COORDENADOR-GERAL  
**Indefinido**

DIRETOR DE LÍNGUAS E MEMÓRIAS  
INDÍGENAS  
**Eliel Benites**

COORDENADORA-GERAL  
DE PROMOÇÃO A  
POLÍTICAS CULTURAIS  
**Chirley Maria de Souza  
Almeida Santos**

COORDENADOR-GERAL  
**Indefinido**



SHS Quadra 6  
Complexo Brasil 21  
Bloco E salas 502 a 509  
Asa Sul Brasília DF  
70.316-000

[edelmanglobaladvisory.com](http://edelmanglobaladvisory.com)