



EGA Distrito



SAÚDE

ESTRUTURA MINISTERIAL | DECRETOS 11.358/2023 E 11.391/23



CHEFE DE GABINETE

Márcia Luz da Motta



MINISTRA
Nísia Trindade



SECRETÁRIO - EXECUTIVO

Swedenberger Barbosa
Adjunto: **Indefinido**



SECRETÁRIO DE ATENÇÃO ESPECIALIZADA À SAÚDE

Helvécio Guimarães



SECRETÁRIO DE ATENÇÃO PRIMÁRIA À SAÚDE

Nésio Fernandes



SECRETÁRIO DE CIÊNCIA, TECNOLOGIA, INOVAÇÃO E INSUMOS ESTRATÉGICOS EM SAÚDE

Carlos Gadelha



SECRETÁRIA DE INFORMAÇÃO E SAÚDE DIGITAL

Ana Estela Haddad



SECRETÁRIO DE SAÚDE INDÍGENA

Weibe Tapeba



SECRETÁRIA DE GESTÃO DO TRABALHO E DA EDUCAÇÃO NA SAÚDE

Isabela Pinto



SECRETÁRIA DE VIGILÂNCIA EM SAÚDE E AMBIENTE

Ethel Maciel

Assessoria da ministra

CHEFE DA ASSESSORIA DE CERIMONIAL E EVENTOS
Eneida Corrêa Guerra

ASSESSOR
Sabrina Gabeto Soares

COORDENADOR-GERAL
Indefinido

COORDENADORA-GERAL DE GESTÃO ADMINISTRATIVA E ESTRATÉGICA
Maria de Fátima dos Santos

CHEFE DE GABINETE
Indefinido



MINISTRA
Nísia Trindade

OUVIDOR
Indefinido

CORREGEDOR-GERAL
Indefinido

CONSULTORA JURÍDICA
Aline Veloso dos Passos

CONSULTOR JURÍDICO ADJUNTO
Andre Luiz Dornelas Brasil de Freitas

COORDENADOR-GERAL DE ANÁLISE JURÍDICA DE LICITAÇÕES
Rafael Cruz Gouveia Pinheiro

COORDENADOR-GERAL DE ATOS NORMATIVOS
Hugo Montezuma

COORDENADOR-GERAL
Indefinido

COORDENADOR-GERAL
Indefinido

COORDENADOR-GERAL
Indefinido

COORDENADOR-GERAL
Indefinido

DIRETORA DE PROGRAMA
Juliana Ramos Bruno

ASSESSORA ESPECIAL
Maria Inês Rodrigues Fernandes

ASSESSORA ESPECIAL
Yole Maria De Mendonça

ASSESSOR ESPECIAL
Valcler Rangel Fernandes

ASSESSOR ESPECIAL
Indefinido

CHEFE DA ASSESSORIA ESPECIAL DE CONTROLE INTERNO
Aricenaldo Silva

CHEFE DA ASSESSORIA ESPECIAL DE ASSUNTOS PARLAMENTARES E FEDERATIVOS
Francisco Jose D'angelo Pinto

CHEFE DA ASSESSORIA ESPECIAL DE ASSUNTOS INTERNACIONAIS
Alexandre Pena Ghislani

CHEFE DA ASSESSORIA ESPECIAL DE COMUNICAÇÃO SOCIAL
Maria Elisa Andries dos Reis

CHEFE DA ASSESSORIA DE PARTICIPAÇÃO SOCIAL E DIVERSIDADE
Lucia Regina Florentino Souto

AUDITOR-GERAL DO SISTEMA NACIONAL DE SAÚDE
Indefinido

COORDENADOR-GERAL DE PREVENÇÃO E DETECÇÃO DE ATOS LESIVOS
Danilo Fernandes de Medeiros

COORDENADOR-GERAL DE INTERLOCUÇÃO COM ÓRGÃOS DE CONTROLE
Benedito Orlando Nava Castro

COORDENADOR-GERAL DE PLANEJAMENTO DE ASSUNTOS PARLAMENTARES
Marroni dos Santos Alves

COORDENADOR-GERAL
Indefinido

COORDENADOR-GERAL DE PLANEJAMENTO DE COMUNICAÇÃO SOCIAL
Claudio Rezende Evaristo Carlos

COORDENADOR-GERAL
Indefinido

COORDENADOR-GERAL
Indefinido

COORDENADOR-GERAL DE PROMOÇÃO DA INTEGRIDADE E ORIENTAÇÃO TÉCNICA
Jarildo De Almeida Queiroz

COORDENADOR-GERAL DE CONTROLE INTERNO E GESTÃO DE RISCOS
Bernadete de Lourdes Veríssimo

COORDENADOR-GERAL
Indefinido

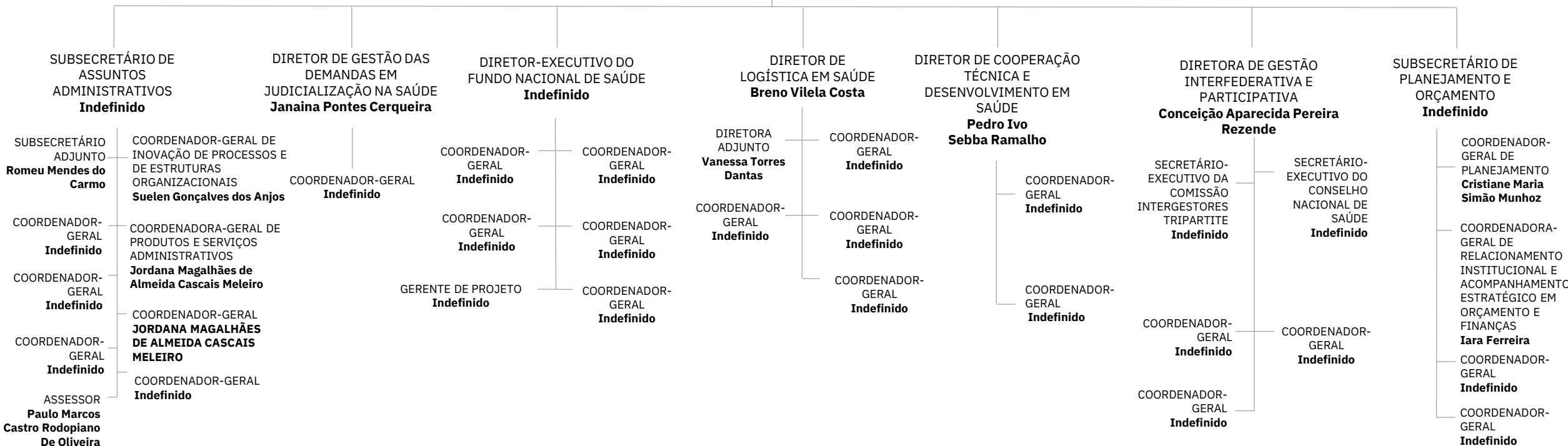
COORDENADOR-GERAL
Indefinido

ASSESSOR TÉCNICO ESPECIALIZADO
Indefinido



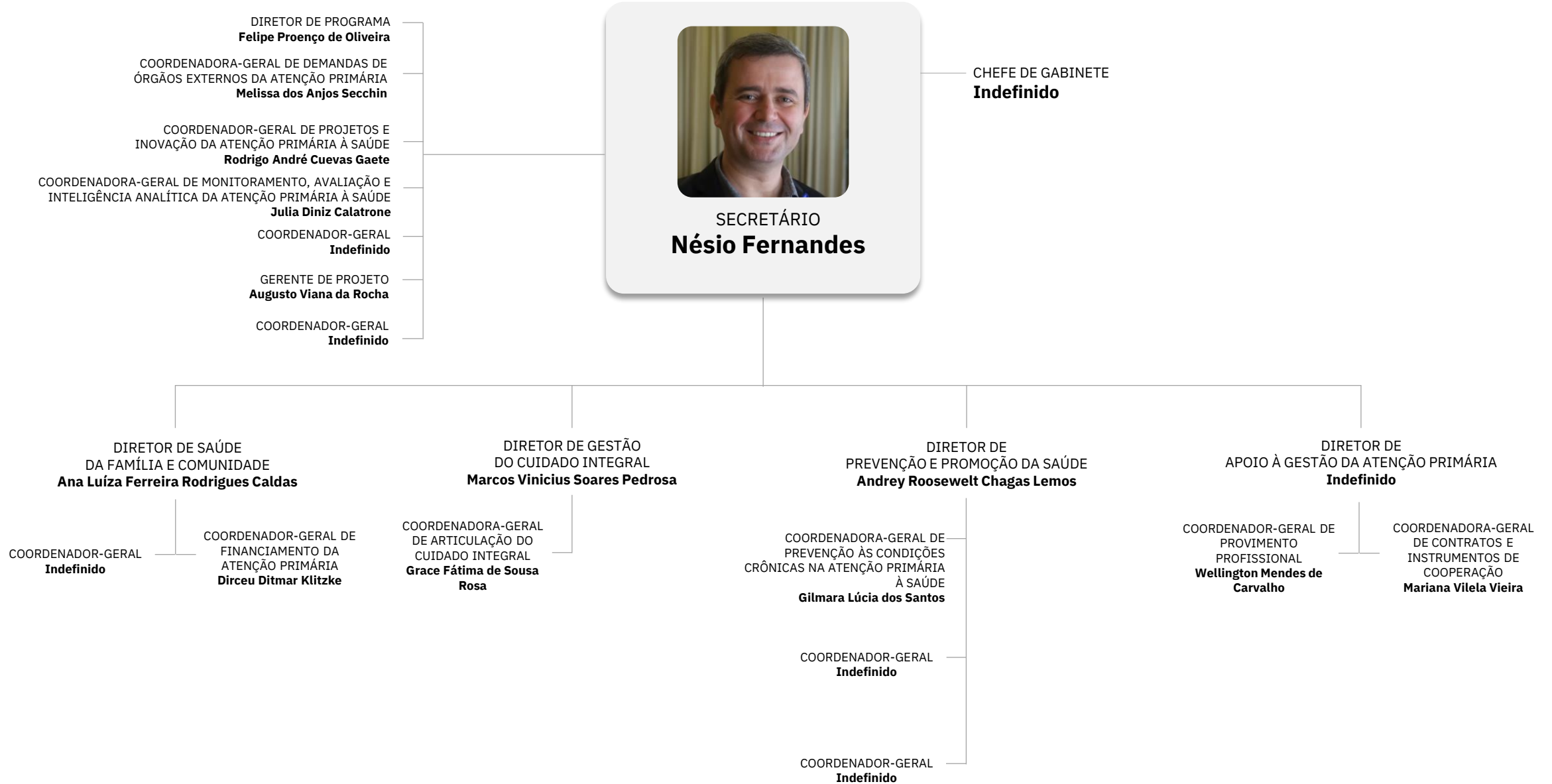
CHEFE DE GABINETE
Indefinido

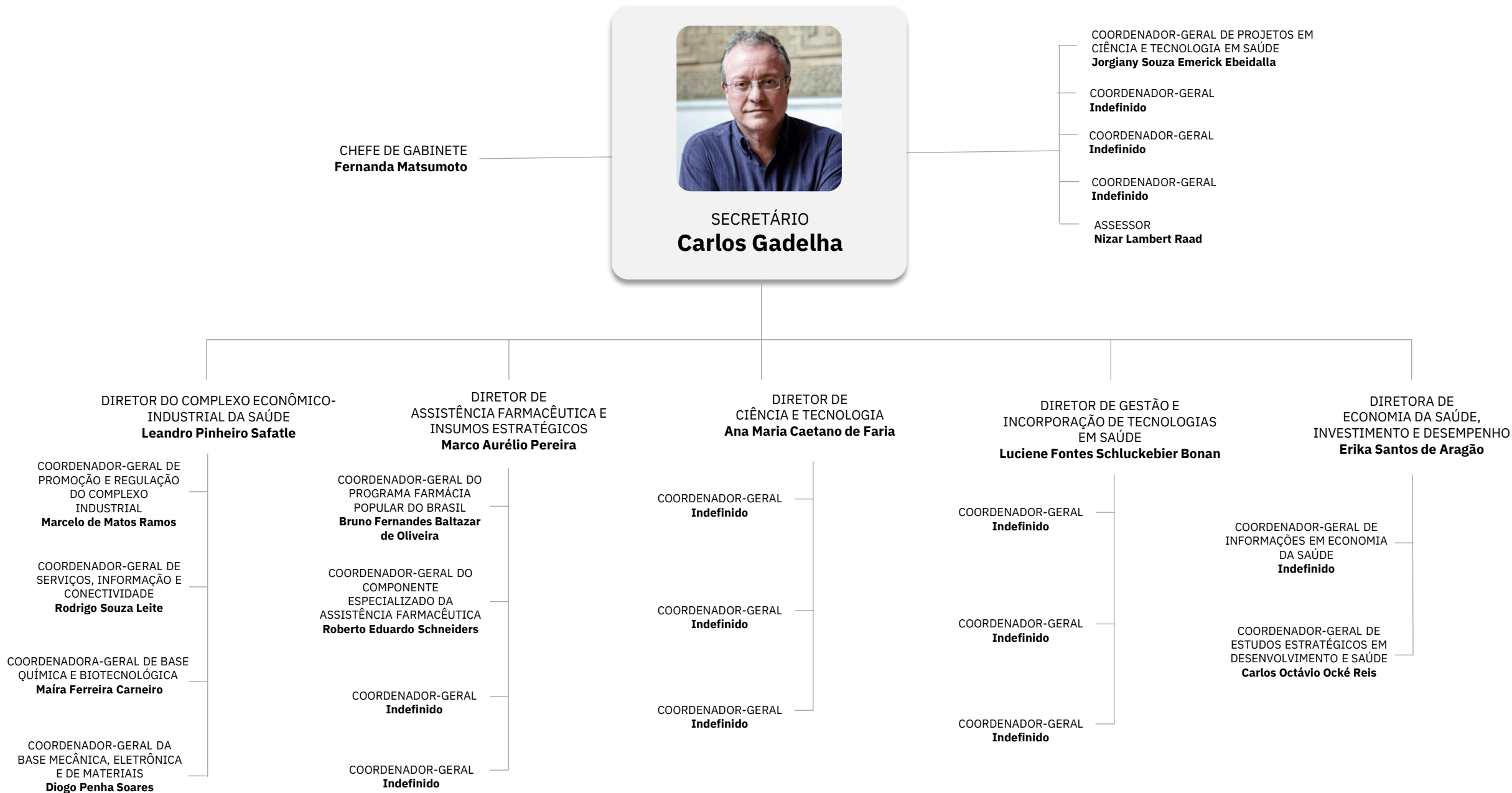
SECRETÁRIO-EXECUTIVO
ADJUNTO
Elton Bernardo Bandeira de Melo

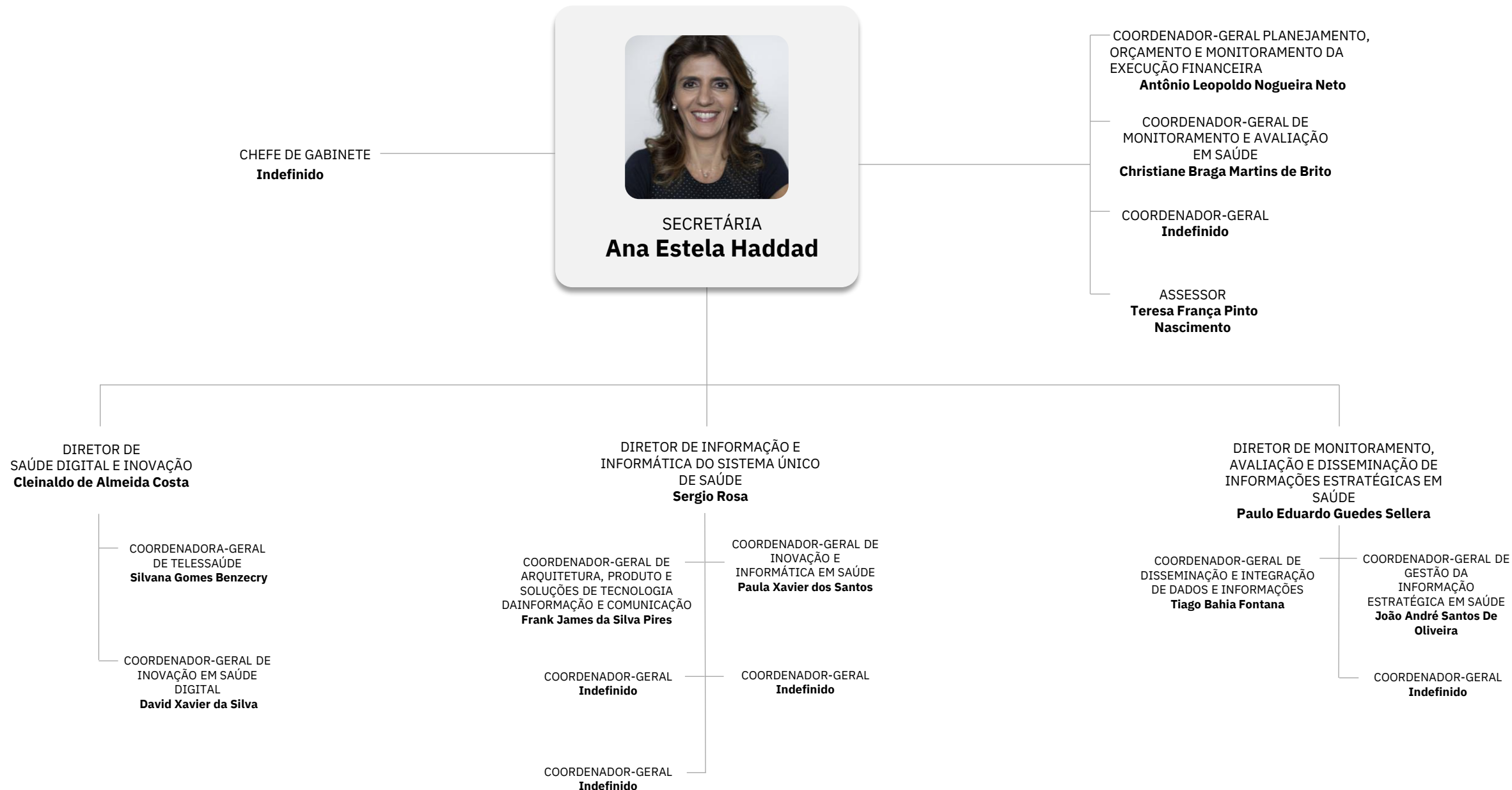


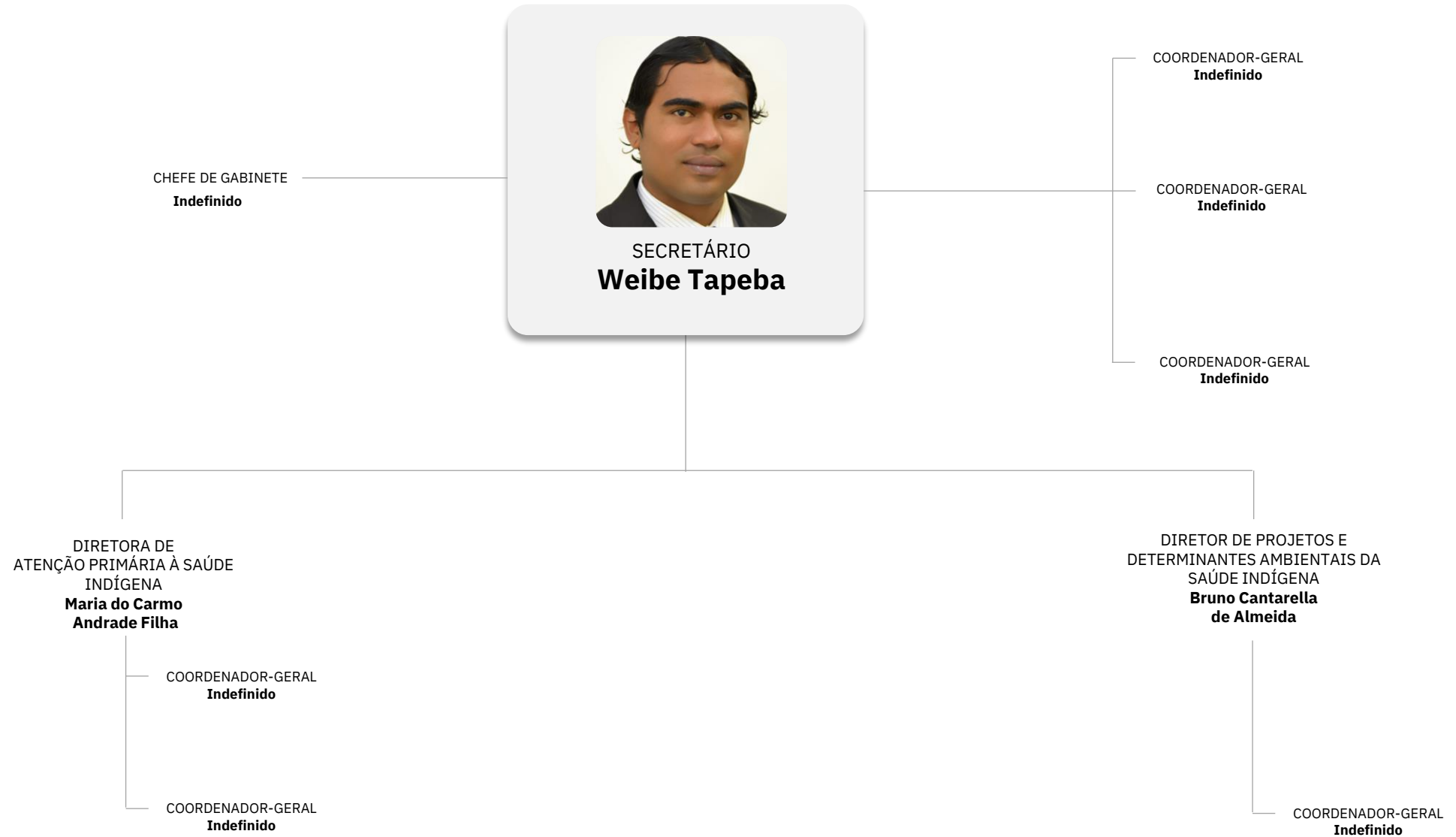
Secretaria de Atenção Especializada à Saúde

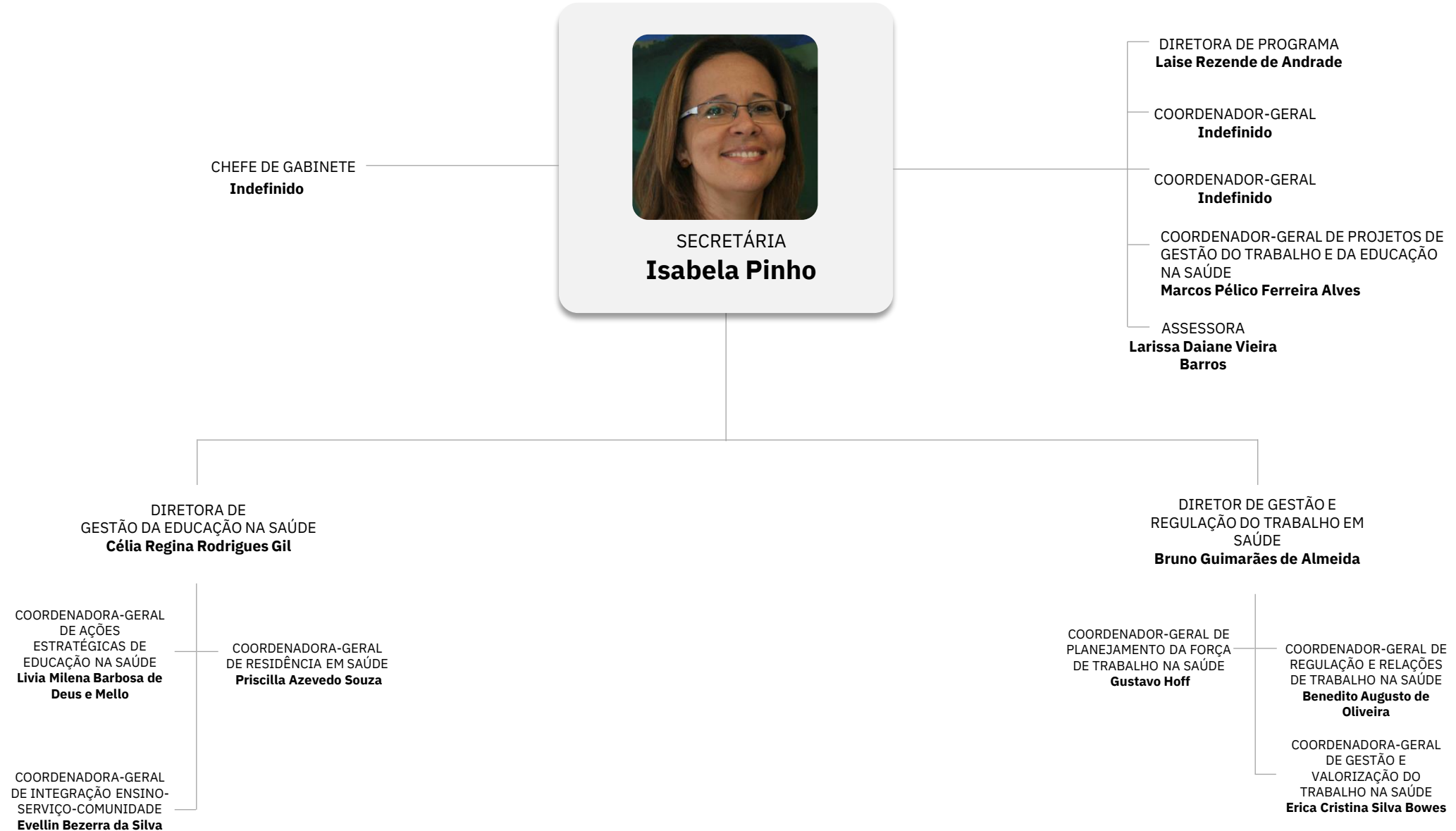




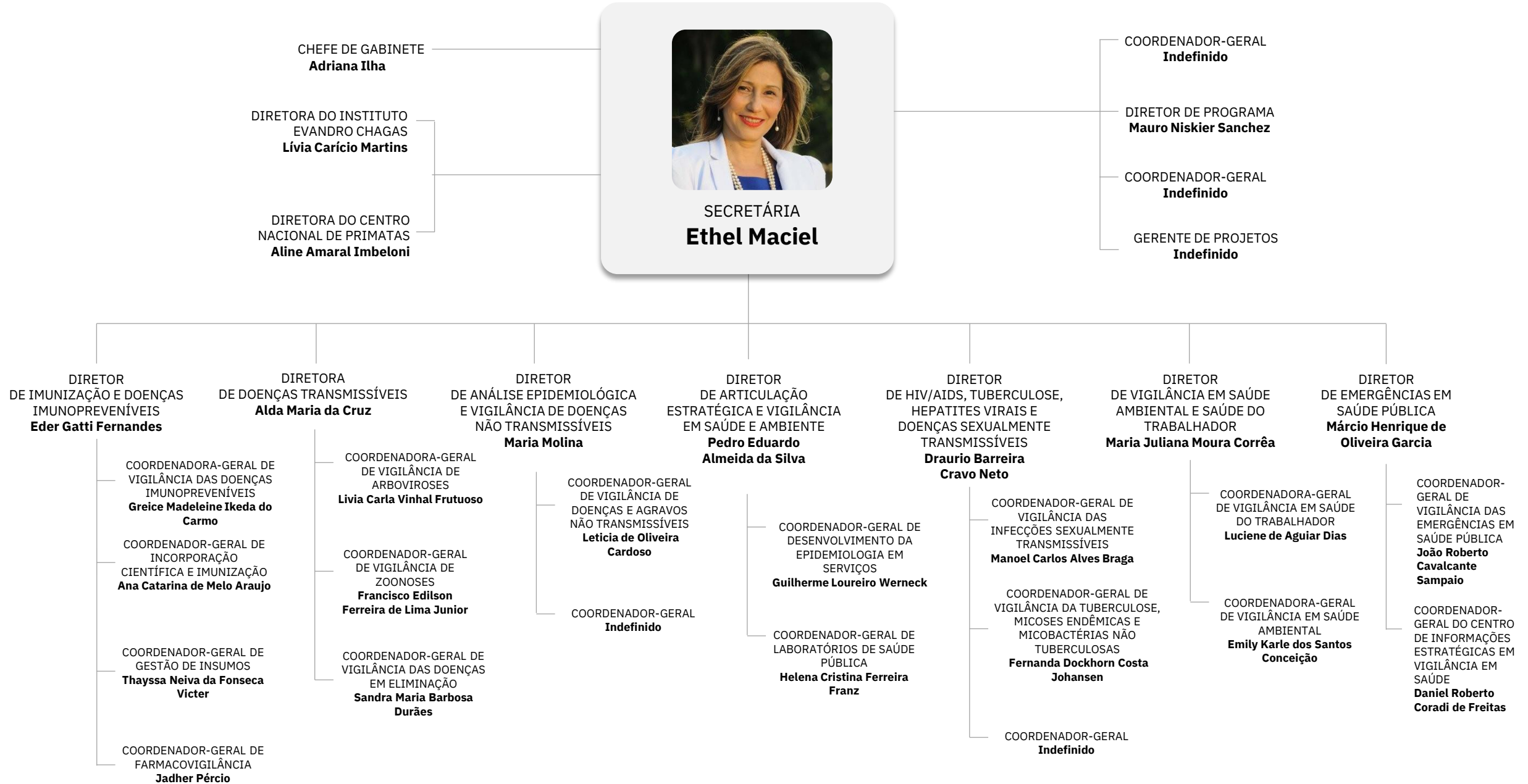








Secretaria de Vigilância em Saúde e Ambiente





SHS Quadra 6
Complexo Brasil 21
Bloco E salas 502 a 509
Asa Sul Brasília DF
70.316-000

edelmanglobaladvisory.com