



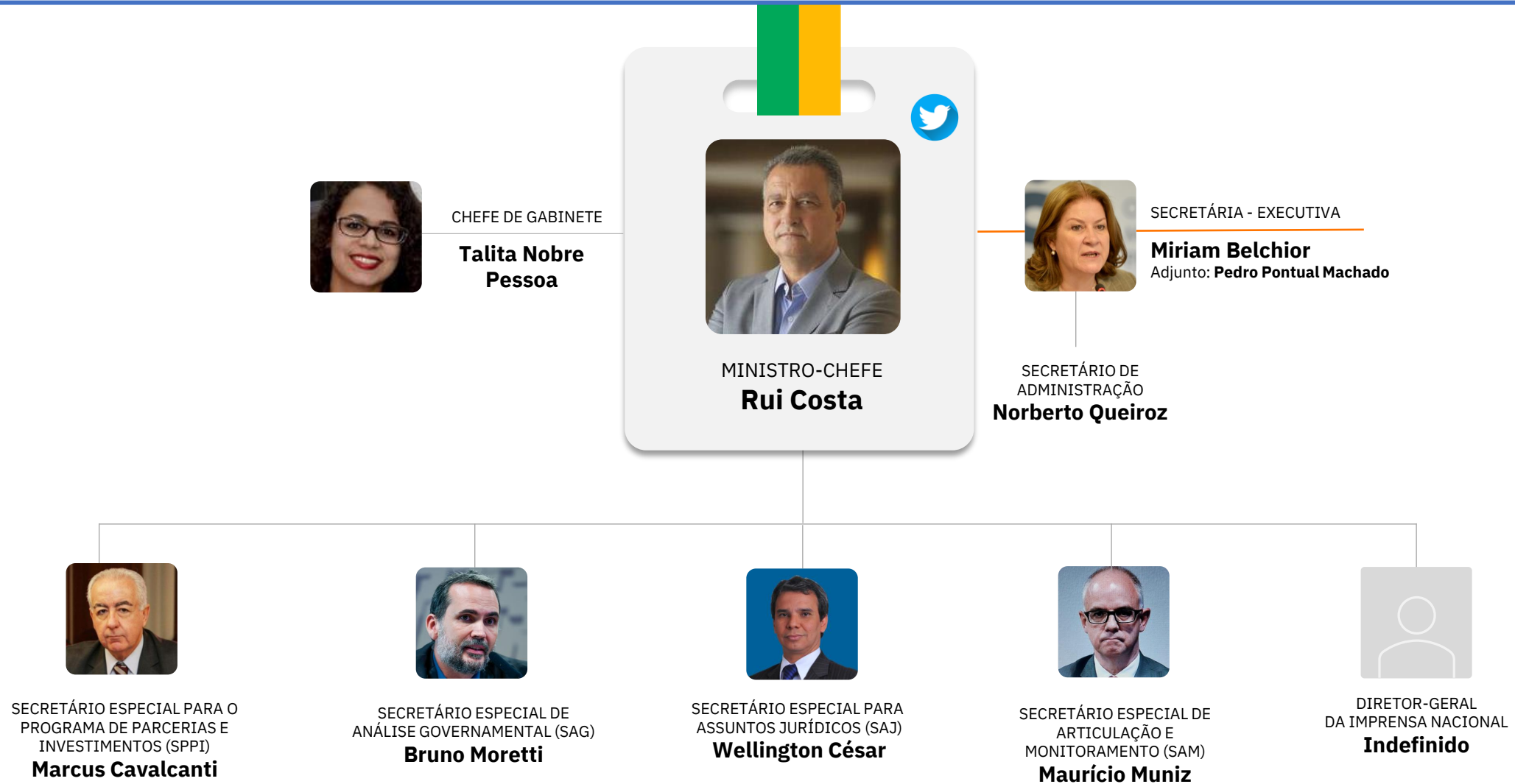
**EGA Distrito**

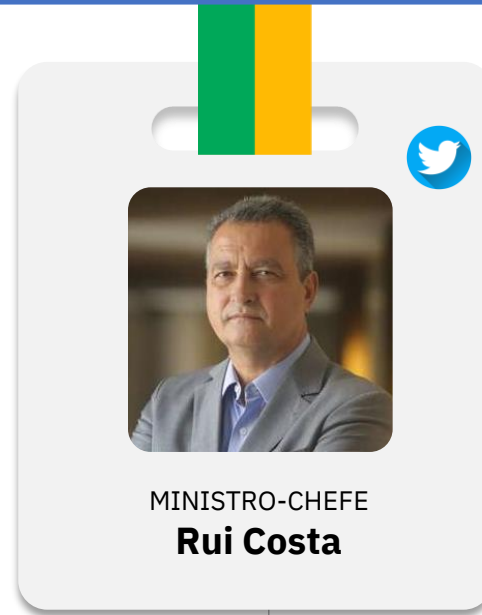


## CASA CIVIL

ESTRUTURA MINISTERIAL | DECRETOS 11.329/23 e 11.399/23

# Casa Civil





ASSESSOR ESPECIAL  
**Indefinido**

ASSESSOR ESPECIAL  
**Indefinido**

ASSESSOR-CHEFE ESPECIAL DE  
COMUNICAÇÃO SOCIAL  
**Indefinido**

CHEFE DE ASSESSORIA DE  
PARTICIPAÇÃO SOCIAL E DIVERSIDADE  
**Indefinido**

ASSESSOR CHEFE  
DA ASSESSORIA ESPECIAL  
**Norberto Temoteo de Queiroz**

ASSESSOR ESPECIAL  
**Indefinido**

ASSESSOR ESPECIAL  
**Jairo Gonçalves**

ASSESSORA ESPECIAL  
**Mirna Oliveira Ledo**

ASSESSORA ESPECIAL  
**Camila Peres Venis**

ASSESSOR  
**Indefinido**



ASSESSORA  
ESPECIAL  
**Francine Mariolga  
dos Reis Guedes**

ASSESSORA ESPECIAL  
**Larissa da Silva  
Nunes**

ASSESSOR ESPECIAL  
**Indefinido**

ASSESSOR ESPECIAL  
**Indefinido**

ASSESSOR ESPECIAL  
**Indefinido**

ASSESSOR ESPECIAL  
**Indefinido**

ASSESSORA  
**Luana Bernardino**

ASSESSORA  
**Jessica de Jesus  
Araujo**

ASSESSOR  
**Indefinido**



CHEFE DE GABINETE  
**Talita Nobre Pessoa**

ASSESSOR ESPECIAL  
**Indefinido**

ASSESSORA  
**Ainda Melo**

ASSESSOR  
**Indefinido**

COORDENADOR-GERAL  
DE ASSUNTOS ADMINISTRATIVOS  
**Francisco Eriberto**

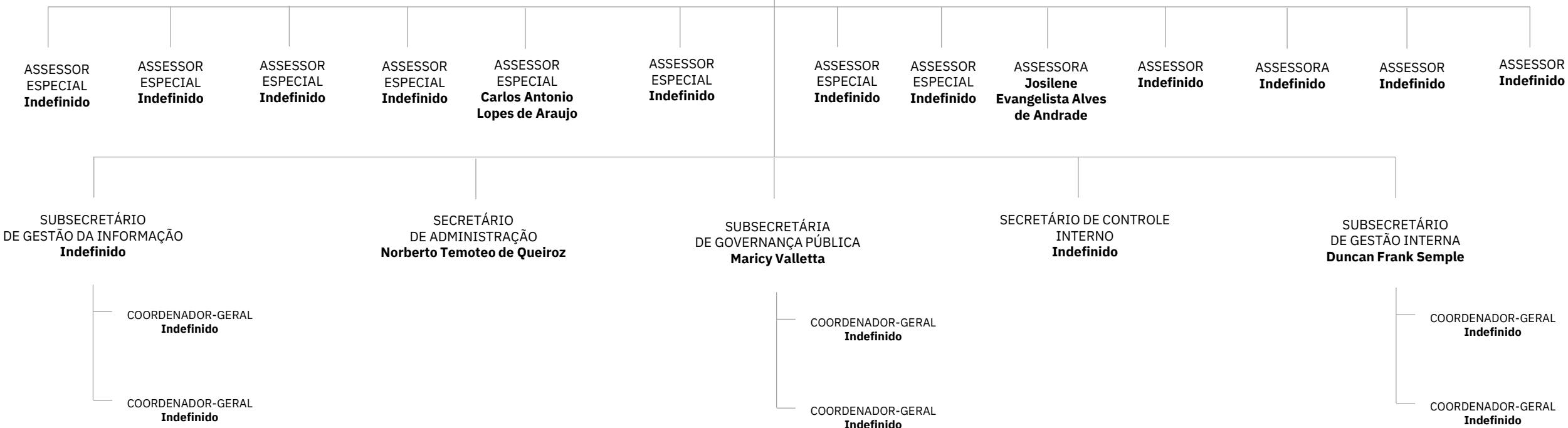
COORDENADOR-GERAL DE  
CERIMONIAL  
**Indefinido**



SECRETÁRIA-EXECUTIVA  
**Miriam Belchior**

CHEFE DE GABINETE  
**Flávia Martins Marques**

SECRETÁRIO-EXECUTIVO  
ADJUNTO  
**Pedro Pontual Machado**





CHEFE DE GABINETE  
**Indefinido**

COORDENADOR-GERAL  
**Indefinido**

SECRETÁRIO  
ADJUNTO  
**Antônio Fúcio  
de Mendonça Neto**

ASSESSOR ESPECIAL  
**Indefinido**

ASSESSOR ESPECIAL  
**Indefinido**

ASSESSOR  
**Maurilio Costa dos Santos**

ASSESSOR  
**Adilon Sirio Silva Moreira**

ASSESSOR  
**Indefinido**

ASSESSOR  
**Indefinido**

DIRETOR DE PLANEJAMENTO,  
ORÇAMENTO, FINANÇAS E  
CONTABILIDADE  
**Indefinido**

DIRETOR DE  
GESTÃO DE PESSOAS  
**Álvaro Henrique Baggio**

DIRETOR DE RECURSOS  
LOGÍSTICOS  
**Indefinido**

DIRETOR DE TECNOLOGIA  
**Indefinido**

DIRETOR DE ENGENHARIA E  
PATRIMÔNIO  
**João Henrique Gonçalves Pinho**

DIRETOR DE APOIO ÀS  
RESIDÊNCIAS OFICIAIS  
**Antônio Ezequiel  
de Souza Barros**

ASSESSOR  
**Ricardo Ferri Conzatt**  
COORDENADOR-GERAL  
DE CONTABILIDADE E  
CUSTOS  
**Paulo Ricardo Simoes  
Coelho**  
COORDENADOR-GERAL  
**Indefinido**  
COORDENADOR-GERAL DE  
PLANEJAMENTO,  
ORÇAMENTO E FINANÇAS  
**Sergio Cruz**

ASSESSOR  
**Indefinido**  
COORDENADORA-GERAL  
DE SAÚDE  
**Ana Helena Britto  
Germoglio Coelho**  
COORDENADOR-GERAL DE  
GESTÃO DE INFORMAÇÕES  
FUNCIONAIS  
**Jandira Siqueira Rodrigues**  
COORDENADOR-GERAL  
**Indefinido**

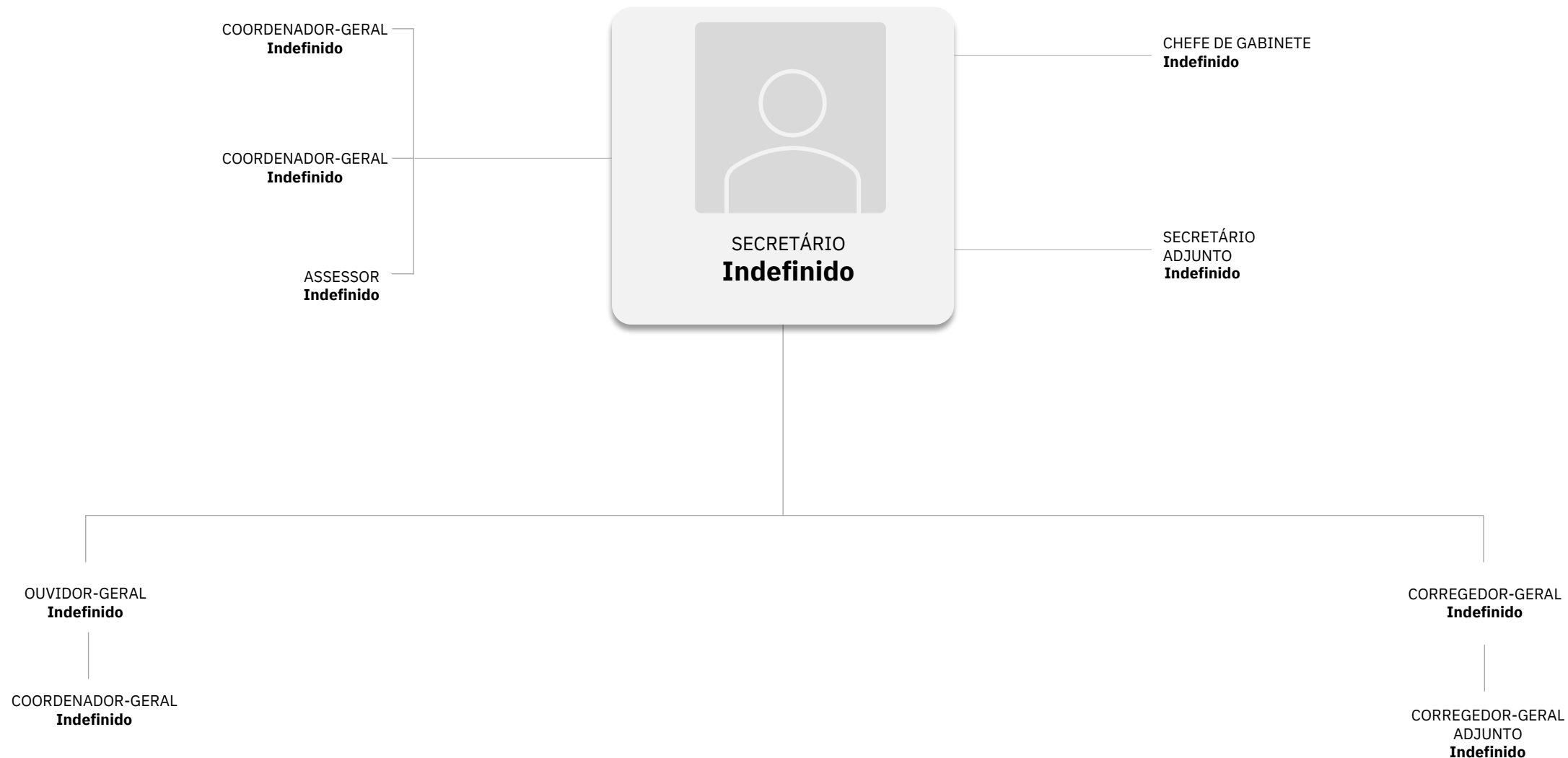
ASSESSOR  
**Claudio Humberto  
Amancio**  
COORDENADOR-GERAL  
DE TRANSPORTE  
**Cesar Augusto Neto**  
COORDENADOR-GERAL  
**Indefinido**  
COORDENADOR-GERAL  
**Indefinido**

ASSESSOR  
**Edivaldo Marques  
de Oliveira**  
COORDENADOR-GERAL  
**Indefinido**  
COORDENADOR-GERAL  
**Indefinido**  
COORDENADOR-GERAL  
**Indefinido**

ASSESSOR  
**Indefinido**  
COORDENADOR-GERAL  
**Indefinido**  
COORDENADOR-GERAL  
**Indefinido**

ASSESSOR  
**Moacir Bortolozo**  
ASSESSOR  
**Indefinido**  
COORDENADOR-GERAL  
**Indefinido**

ASSESSOR  
**Pedro Ivo Braga Passos**  
ASSESSOR  
**Indefinido**  
COORDENADOR-GERAL  
**Indefinido**



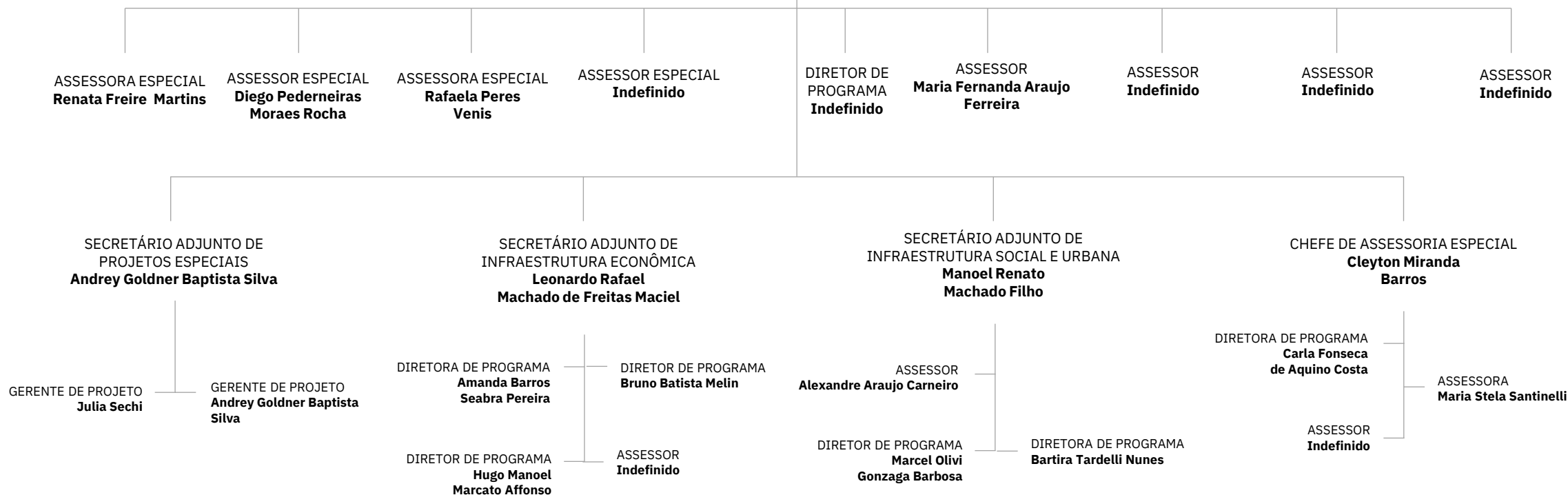


# Secretaria Especial para o Programa de Parcerias e Investimentos

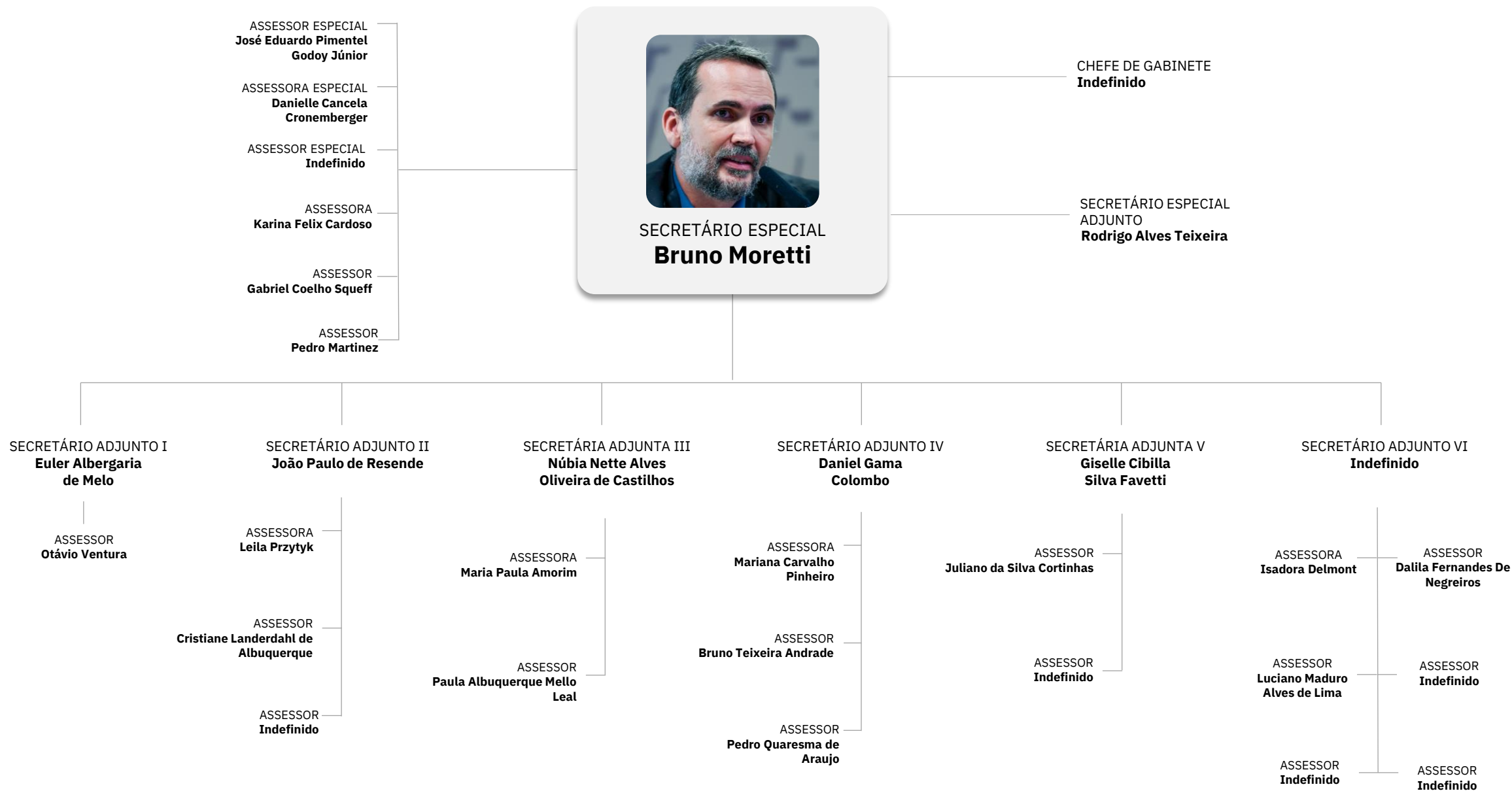


SECRETÁRIO ESPECIAL  
**Marcus Cavalcanti**

SECRETÁRIA ESPECIAL  
ADJUNTA  
**Cecília Machado Cafezeiro**



# Secretaria Especial de Análise Governamental



# Secretaria Especial para Assuntos Jurídicos



ASSESSOR ESPECIAL  
**Indefinido**

DIRETOR DE PROGRAMA  
**Indefinido**

COORDENADOR-GERAL DO  
CENTRO DE ESTUDOS  
JURÍDICOS  
**Indefinido**

COORDENADOR-GERAL  
**Indefinido**

CHEFE DE GABINETE  
**Simone Lopes (interina)**

COORDENADOR-GERAL  
**Indefinido**

COORDENADOR-GERAL  
**Indefinido**

SECRETÁRIO ESPECIAL  
ADJUNTO  
**Marcos Rogério de Souza**

SECRETARIO-  
EXECUTIVO  
DA COMISSÃO DE  
ÉTICA PÚBLICA  
**Indefinido**

SECRETÁRIO  
ADJUNTO DE  
ASSUNTOS  
LEGISLATIVOS  
**Indefinido**

SECRETÁRIO  
ADJUNTO DE ATOS  
INTERNACIONAIS E  
INFORMAÇÕES  
PROCESSUAIS  
**Indefinido**

SECRETÁRIO  
ADJUNTO PARA  
ANÁLISE DE ATOS  
DE PESSOAL  
**Gabriella Víctor  
Wakim Baptista**

SECRETÁRIO  
ADJUNTO DE PARA  
REVISÃO E  
CONSOLIDAÇÃO DE  
ATOS NORMATIVOS  
**Indefinido**

SECRETÁRIO  
ADJUNTO DE  
ASSUNTOS  
INTERNOS  
**Indefinido**

SECRETÁRIA  
ADJUNTA DE  
GESTÃO PÚBLICA  
**Indefinido**

SECRETÁRIO  
ADJUNTO DE  
POLÍTICA  
ECONÔMICA  
**Ana Paula Lima  
Vieira Bittencourt**

SECRETÁRIA  
ADJUNTA DE  
INFRAESTRUTURA  
**Daniela Ferreira  
Marques**

SECRETÁRIA ADJUNTA  
DE ASSUNTOS  
AMBIENTAIS, SOCIAIS  
E DE JUSTIÇA  
**Maria Loula**

COORDENADOR-  
GERAL  
**Indefinido**

COORDENADOR-  
GERAL  
**Indefinido**

COORDENADOR-  
GERAL  
**Indefinido**

COORDENADOR-GERAL  
**Indefinido**

COORDENADOR-  
GERAL DE TÉCNICA  
LEGISLATIVA  
**Atalias Brito**

COORDENADORA-  
GERAL DE CONSOLIDAÇÃO  
NORMATIVA  
**Lorene de Sá**

COORDENADOR-  
GERAL  
**Indefinido**

COORDENADOR-GERAL  
**Indefinido**

COORDENADOR-  
GERAL  
**Indefinido**

GERENTE DE  
PROJETO  
**Indefinido**

COORDENADOR-  
GERAL  
**Indefinido**

GERENTE DE  
PROJETO  
**Indefinido**

COORDENADOR-  
GERAL  
**Indefinido**

GERENTE DE PROJETO  
**Indefinido**

GERENTE DE PROJETO  
**Indefinido**

COORDENADOR-GERAL  
**Marcelo Weick Pogliese**

GERENTE DE PROJETO  
**Indefinido**

GERENTE DE PROJETO  
**Indefinido**

GERENTE DE PROJETO  
**Indefinido**

# Secretaria Especial de Articulação e Monitoramento

ASSESSORA ESPECIAL  
**Luciana Carneiro  
Muçouçah**

COORDENADOR-GERAL DE  
GESTÃO ADMINISTRATIVA  
**Sylvio Cezar  
Musolino Filho**

ASSESSOR  
**Indefinido**

ASSESSOR  
**Indefinido**



SECRETÁRIO ESPECIAL  
**Maurício Muniz**

CHEFE DE GABINETE  
**Laura Brasil de Araújo**

SECRETÁRIO ESPECIAL  
ADJUNTO  
**Roberto Nami Garibe Filho**

SECRETÁRIO ESPECIAL  
ADJUNTO  
**Indefinido**

SECRETÁRIO ADJUNTO  
**Marcos Toscano Siebra  
Brito**

SECRETÁRIA ADJUNTA  
DE POLÍTICA  
ECONÔMICA  
**Júlia Marinho**

SECRETÁRIO ADJUNTO  
DE POLÍTICAS SOCIAIS  
**Rogério da Veiga**

SECRETÁRIA ADJUNTA  
DE INFRAESTRUTURA  
**Cristiane Battiston**

SECRETÁRIO ADJUNTO  
**Volney Zanardi Junior**

SECRETÁRIA ESPECIAL  
ADJUNTA  
**Julia Alves Marinho  
Rodrigues**

SECRETÁRIA ADJUNTA  
**Debora Nogueira  
Beserra**

SECRETÁRIO ADJUNTO  
**Ricardo Buratini**

SECRETÁRIO ADJUNTO  
**Gabriel Henrique Lui**

SECRETÁRIA ADJUNTA  
**Nilza Aparecida De  
Oliveira**



SHS Quadra 6  
Complexo Brasil 21  
Bloco E salas 502 a 509  
Asa Sul Brasília DF  
70.316-000

[edelmanglobaladvisory.com](http://edelmanglobaladvisory.com)