



**EGA Distrito**



## AGRICULTURA E PECUÁRIA

ESTRUTURA MINISTERIAL | DECRETO 11.332/2023

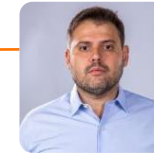
# Ministério da Agricultura e Pecuária



CHEFE DE GABINETE  
**Wilson Taques**



MINISTRO  
**Carlos Fávaro**



SECRETÁRIO - EXECUTIVO

**Irajá Lacerda**

Adjunto: **Luiz Antônio Gonçalves Rodrigues de Souza**



SECRETÁRIO DE POLÍTICA  
AGRÍCOLA  
**Neri Geller**



SECRETÁRIO DE DEFESA  
AGROPECUÁRIA  
**Carlos Goulart**

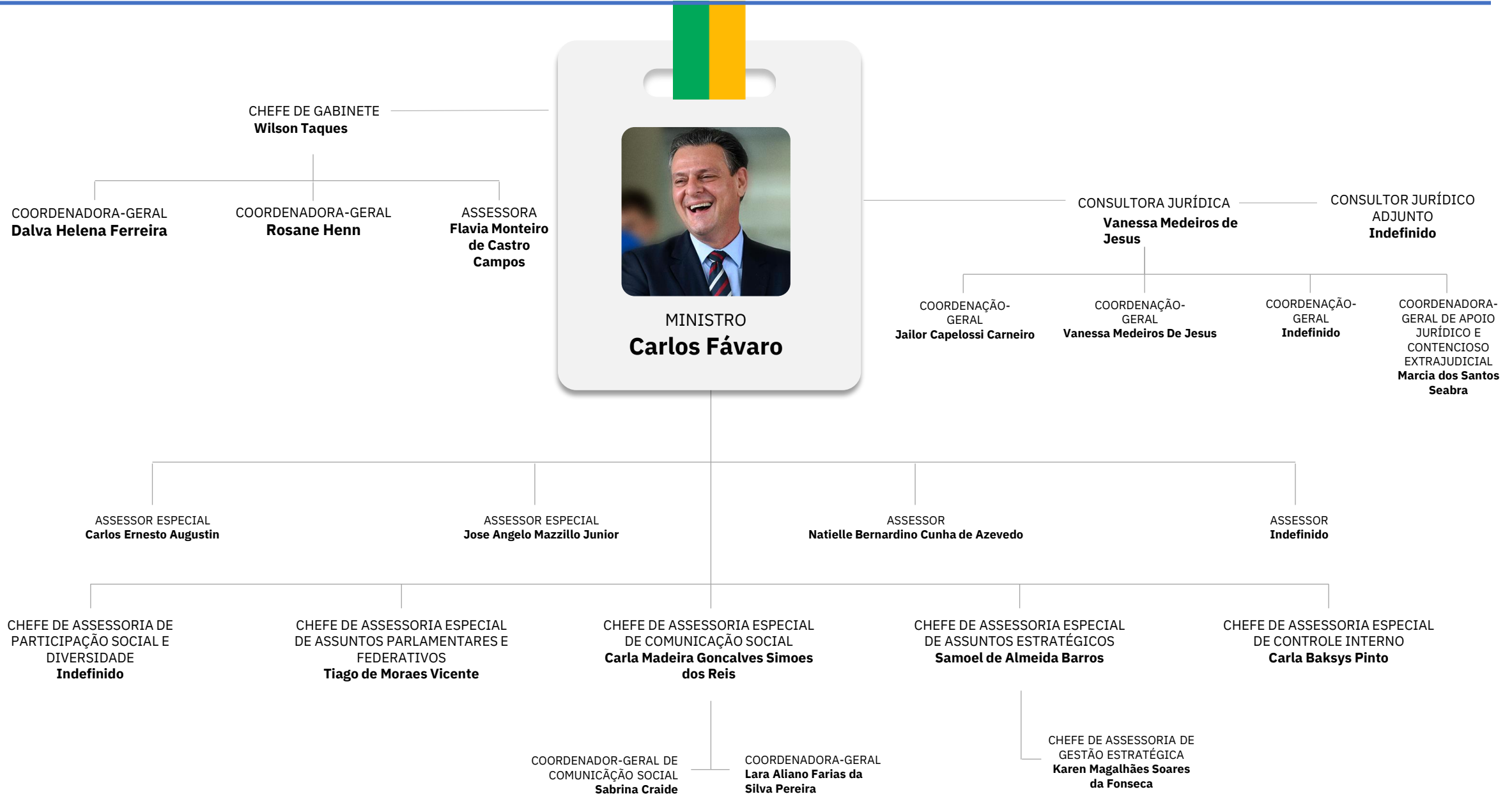


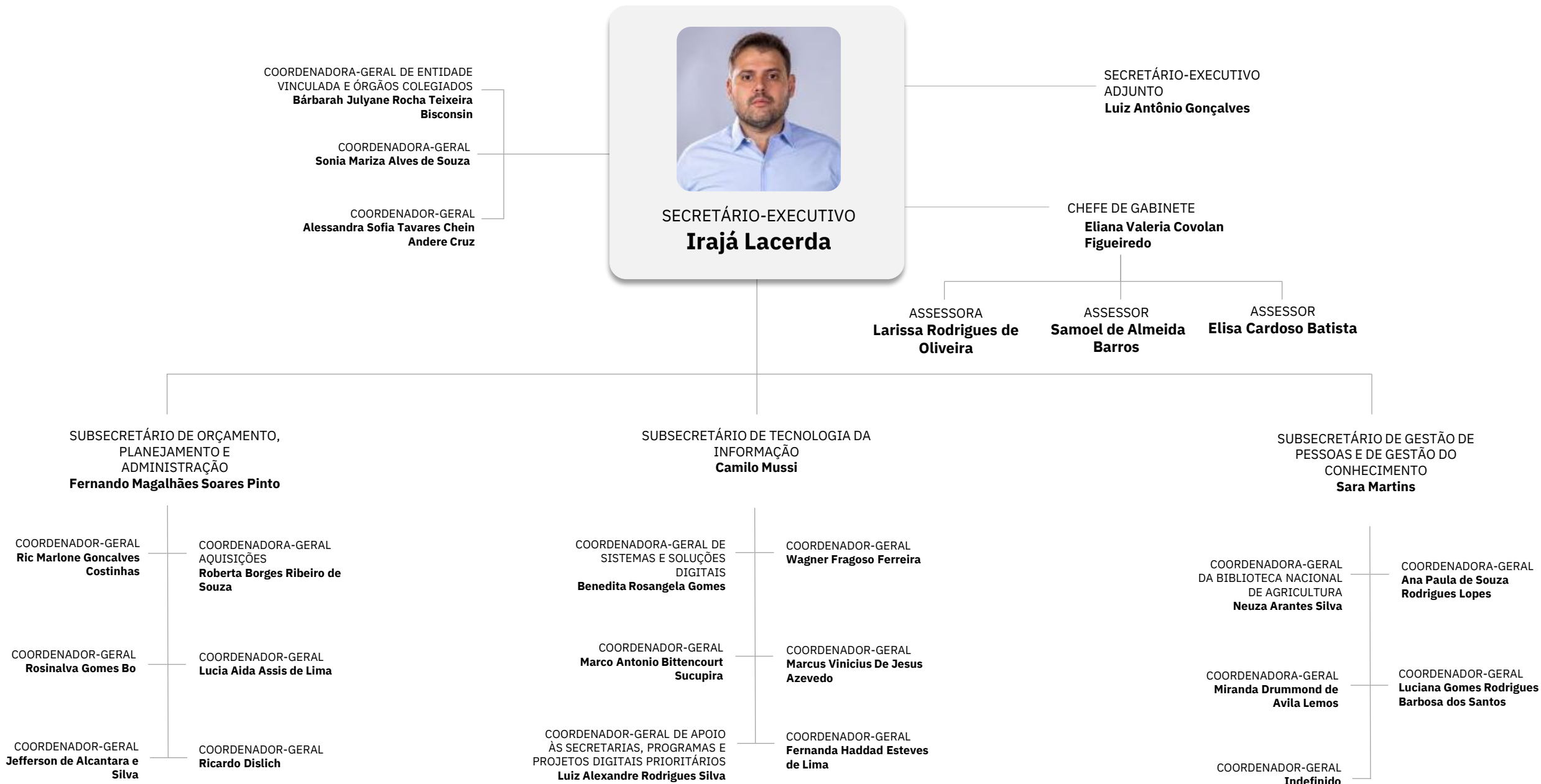
SECRETÁRIA DE INOVAÇÃO,  
DESENVOLVIMENTO  
SUSTENTÁVEL, IRRIGAÇÃO  
E COOPERATIVISMO  
**Renata Miranda**



SECRETÁRIO DE COMÉRCIO  
E RELAÇÕES  
INTERNACIONAIS  
**Roberto Perosa**

# Assessoria do ministro







**SECRETÁRIO**  
**Neri Geller**

COORDENADOR-GERAL DE APOIO ÀS CÂMARAS SETORIAIS E TEMÁTICAS  
**Leandro Pires Bezerra de Lima**

COORDENADOR-GERAL  
**Erni Cristiano Germendorff**

COORDENADOR-GERAL  
**Vislei Pereira Brito**

SECRETÁRIO ADJUNTO  
**Wilson Vaz de Araújo**

CHEFE DE GABINETE  
**Adevania Fátima de Moraes Campos Silva**

DIRETOR DE COMERCIALIZAÇÃO  
**Silvio Farnese**

COORDENADORA-GERAL DE OLEAGINOSAS, FIBRAS E FRUTAS  
**Indefinido**

COORDENADOR-GERAL DE CANA DE AÇÚCAR E AGROENERGIA  
**Tiago Nunes de Freitas Dahdah**

COORDENADOR-GERAL DO CAFÉ  
**Jose Garcia Gasques**

COORDENADORA-GERAL DO CAFÉ  
**Janaina Macedo Freitas**

COORDENADOR-GERAL  
**Hugo Borges Rodrigues**

DIRETOR DE POLÍTICA DE FINANCIAMENTO AO SETOR AGROPECUÁRIO  
**Wilson Vaz de Araújo**

COORDENADOR-GERAL DE INSTRUMENTOS DE MERCADO E FINANCIAMENTO  
**Jonathas de Alencar Moreira**

COORDENADOR-GERAL  
**Diego Melo de Almeida**

DIRETOR DE GESTÃO DE RISCOS  
**Jônatas Jovino Pulquério**

COORDENADOR-GERAL  
**Antonio Luis Machado de Moraes**

COORDENADOR-GERAL  
**Indefinido**

DIRETOR DE ANÁLISE ECONÔMICA E POLÍTICAS PÚBLICAS  
**Indefinido**

COORDENADOR-GERAL DE ANÁLISE ECONÔMICA  
**Cid Jorge Caldas**

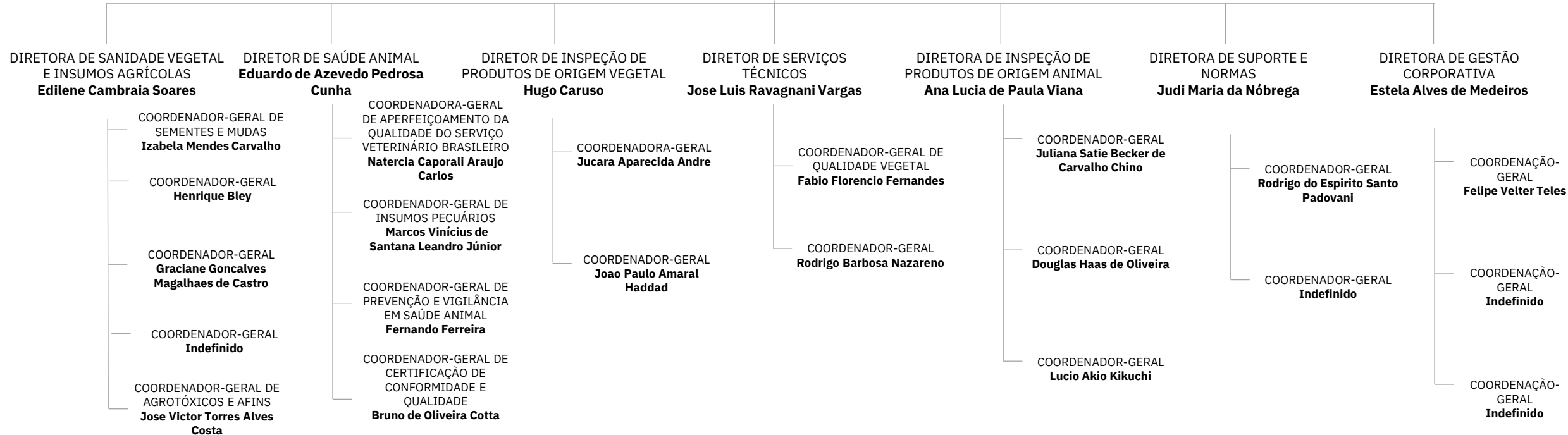
COORDENADOR-GERAL  
**Indefinido**



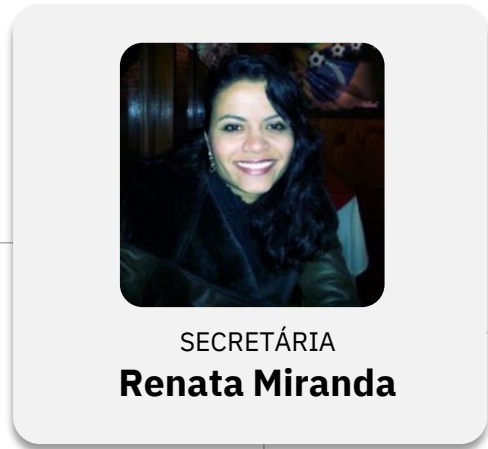
SECRETÁRIO  
**Carlos Goulart**

SECRETÁRIO ADJUNTO  
**Marcio Rezende Evaristo Carlos**

CHEFE DE GABINETE  
**Rafael Alves Borges**



# Secretaria de Inovação, Desenvolvimento Sustentável, Irrigação e Cooperativismo



COORDENADOR-GERAL  
**Suia Kafure da Rocha**

COORDENADOR-GERAL DE  
ADMINISTRAÇÃO E FINANÇAS  
**Diego Pires de Souza**

SECRETÁRIO ADJUNTO  
**Cléber Oliveira Soares**

CHEFE DE GABINETE  
**Lizane Soares Ferreira**

DIRETOR DE APOIO À INOVAÇÃO  
PARA A AGROPECUÁRIA  
**Alessandro Cruvinel Fidelis**

DIRETORA DE DESENVOLVIMENTO  
DAS CADEIAS PRODUTIVAS E  
INDICAÇÕES GEOGRÁFICAS  
**Fabiana Villa Alves**

DIRETORA DE PRODUÇÃO  
SUSTENTÁVEL E IRRIGAÇÃO  
**Sibelle de Andrade Silva**

DIRETOR DE REFLORESTAMENTO E  
RECUPERAÇÃO DE ÁREAS  
DEGRADADAS  
**Pedro Alves Correa Neto**

DIRETORA DA COMISSÃO  
EXECUTIVA DO PLANO DA  
LAVOURA CACAUEIRA  
**Lucimara Chiari**

DIRETOR DO INSTITUTO  
NACIONAL DE METEOROLOGIA  
**Indefinido**

COORDENADORA-GERAL  
DE BIOECONOMIA E  
RECURSOS GENÉTICOS  
**Valéria Burmeister  
Martins**

COORDENADOR-GERAL DE  
PRODUÇÃO ANIMAL  
**Bruno Meireles Leite**

COORDENADOR-GERAL  
**Soraya Carvalho Barrios  
de Araujo**

COORDENADOR-GERAL DE  
DESENVOLVIMENTO  
FLORESTAL  
**Gustavo dos Santos  
Goretti**

COORDENADOR-GERAL  
DESCENTRALIZADO  
DE PESQUISA E INOVAÇÃO  
**Nelson de Andrade Junior**

COORDENADOR-GERAL DE  
APOIO OPERACIONAL  
**Humberto Vinicius  
Nicoli Arguello**

COORDENADOR-GERAL  
DE METEOROLOGIA  
APLICADA,  
DESENVOLVIMENTO E  
PESQUISA  
**Raddson de Souza  
Santos**

COORDENADOR-GERAL  
**Alaercio Londe da Silva**

COORDENADOR-GERAL  
**Indefinido**

COORDENADOR-GERAL  
**Indefinido**

COORDENADOR-GERAL DE  
TECNOLOGIAS DE  
PRODUÇÃO  
**Rodrigo Lopes de Almeida**

COORDENADOR-GERAL  
**Indefinido**

COORDENADOR-GERAL  
**Indefinido**

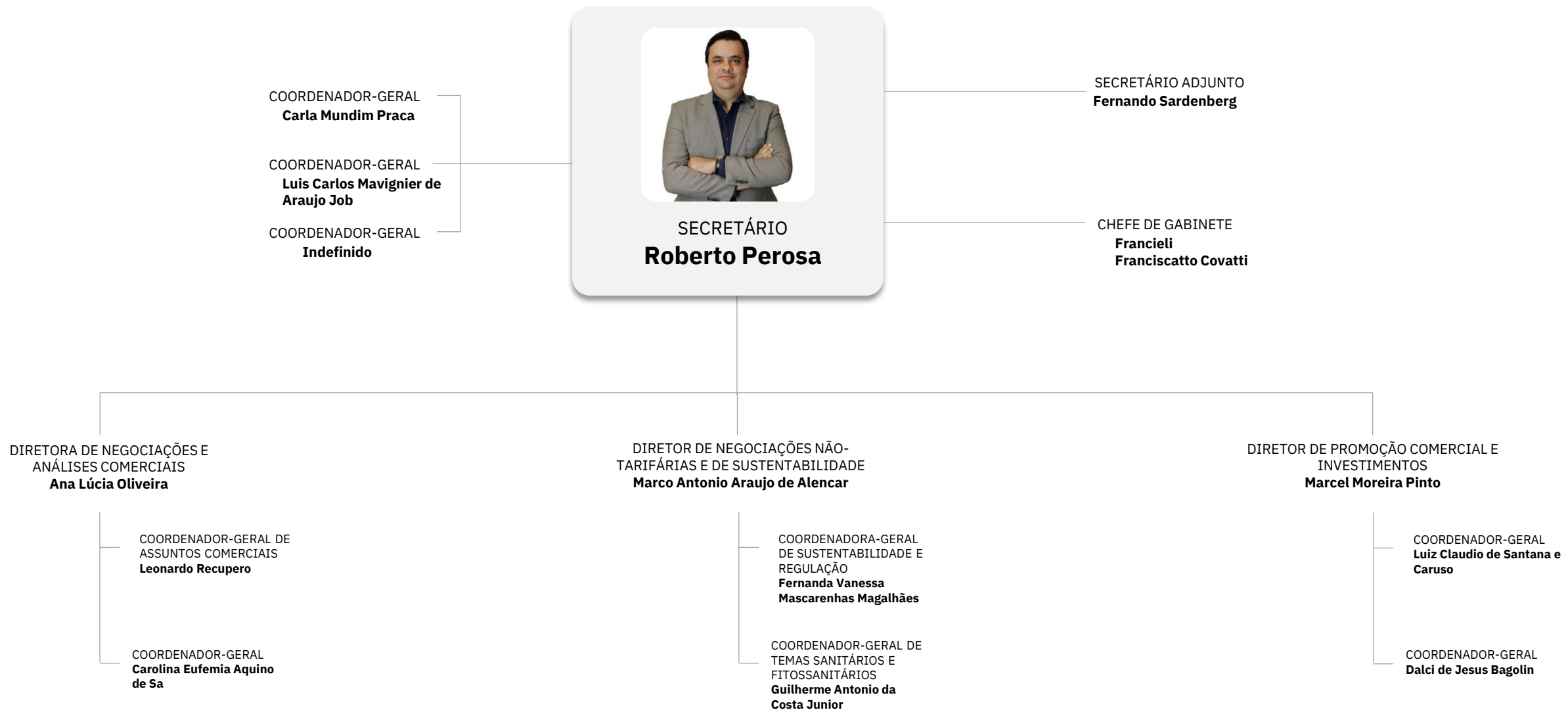
COORDENADOR-GERAL  
**Paulo Roberto  
Machado Fernandes  
Costa**

COORDENADOR-GERAL  
DE ARTICULAÇÃO PARA  
A INOVAÇÃO  
**Vitarque Lucas Paes  
Coelho**

COORDENADOR-GERAL  
**Indefinido**

COORDENADOR-GERAL DE  
ASSUNTOS ESTRATÉGICOS  
**Eduardo Mattos de Freitas**

COORDENADOR-GERAL  
**Indefinido**







SHS Quadra 6  
Complexo Brasil 21  
Bloco E salas 502 a 509  
Asa Sul Brasília DF  
70.316-000

[edelmanglobaladvisory.com](http://edelmanglobaladvisory.com)